



## El Malpais National Monument

Le El Malpais National Monument et la région adjacente préservée ont été établis en 1987. C'est un tout jeune parc.

Le monument national protège 462,5 km<sup>2</sup> de paysage volcanique (géré par le National Park Service), alors que le secteur national adjacent (géré par le Bureau of Land Management ) préservé protège 1064 km<sup>2</sup> additionnels.

Le secteur a été habité pendant plus de 10 000 années, et les emplacements historiques et archéologiques fournissent des rappels des périodes passées.

Les **Amérindiens** utilisent toujours le parc pour des activités traditionnelles comprenant le ramassage d'herbes médicinales.

Le terrain de basalte noir du El Malpais a été créé par les forces volcaniques au cours des derniers millions d'années. La lave en fusion étalée sur le haut désert et des dizaines d'éruptions ont créés des cônes de scories (cône volcanique), des cratères, des effondrements, des tranchées, des grottes, et d'autres formations étranges. Ce paysage désolé conserve l'un des meilleurs enregistrements géologiques continus de volcanisme sur la planète.

Le nom El Malpais signifie en Espagnol, les Badlands, les mauvaises terres.

## En bref

**Localisation** : Centre ouest du Nouveau Mexique

**Ville la plus proche** : Grants

**Superficie** : 462,5 km<sup>2</sup>

**Altitude moyenne** : 2200 mètres

**Type** : National Monument

**Particularités** : Champ de lave de 50 kilomètres sur 25.

**Contact** : El Malpais National Monument 123 E. Roosevelt Avenue Grants, NM 87020

Tel : (505) 285-4641

**Lien officiel** : <http://www.nps.gov/elma/index.htm>

## Accès

Le El Malpais National Monument est situé au centre ouest du Nouveau Mexique. Il comprend trois entrées.

1. L'entrée sud : Difficile d'accès car uniquement des petites routes.
2. L'entrée est (quant vous venez d'Albuquerque) : Le El Malpais (BLM) Ranger

Station

3. L'entrée ouest (Quand vous venez de Gallup) : Le El Malpais (NPS) Information Center

La ville de Grants est à 35 minutes au nord. Albuquerque à une heure trente à l'est et Gallup à une heure trente à l'ouest.

- **D'Albuquerque** prendre l'intersate 40 en direction de l'ouest puis la sortie 89. L'accès au parc s'effectue par la route 117 en direction du sud avant la ville de Grants.
- **De Gallup** prendre l'intersate 40 en direction de l'est puis la sortie 81. L'accès au parc s'effectue par la route 53 en direction du sud à l'entrée de la ville de Grants.

Les [bus Greyhound](#) offre un service sur l'intersate 40. Une ligne de bus local assure le transport de Grants jusqu'au parc en semaine.

Les aires de stationnement à Lava Falls sur la route 117 et de la route Zuni-Acoma sur l'autoroute 53 sont accessibles aux fauteils roulants.

## Alertes

### Votre Attention SVP

- Junction Cave est maintenant fermée pour la saison hivernale. Cette fermeture est due aux espèces de chauves-souris qui hibernent à l'intérieur. La caverne rouvrira pour la spéléologie publique autorisée au printemps.

[Plus d'information](#)

### Prix d'entrée

Le El Malpais National Monument est gratuit !!!

## Information

Le ticket d'entrée est valable 7 jours pour le véhicule (que vous soyez seul ou 5). Vous pouvez aussi vous procurer le [Pass America the beautiful](#).

## Temps de visite

Une après midi suffit pour visiter le El Malpais secteur est et ouest. Bien sur, sans faire une grande randonnée ou de la spéléologie.

## Information

Votre premier arrêt devrait être le visitor center du parc. C'est là que se trouve toutes les informations relatives au parc. Vous y trouverez des brochures avec la carte du parc. Les rangers sont là pour vous. N'hésitez pas à leur poser des questions. Vous trouverez aussi souvent une petite librairie, quelquefois des expos et des films projetés.

## Visites, points de vue

La route panoramique vous emmènera vers de belles vues dans le parc.

### Entrée est

#### Sandstone Bluffs Overlook



Situé sur le côté ouest de la route 117, ce belvédère offre un point

de vue sur les coulées de lave du parc et les impressionnantes falaises de grès qui les bordent.

### **The La Ventana Arch**



The La Ventana Arch est la plus grande des arches naturelles accessibles du Nouveau Mexique.

Cette formation de grès massif se trouve juste à côté de la route 117 dans la section est du parc. Un court sentier mène à la base de l'arc.

Elle est accessible aux fauteils roulants.

### **Entrée ouest**

#### **Bandera Crater Ice Caves**



Le Bandera Crater Ice Caves est une grotte dans le parc.

Celle ci est perpétuellement en dessous de zéro, ce qui permet la création de formations de glace verdâtres d'une moyenne de 6 mètres d'épaisseur.

L'exploitation de cette grotte est privée et ne dépend pas du National Park Service.

L'entrée est de 15 dollars par adulte et de 7 pour les enfants de moins de 7 ans.

### **El Calderon Area**

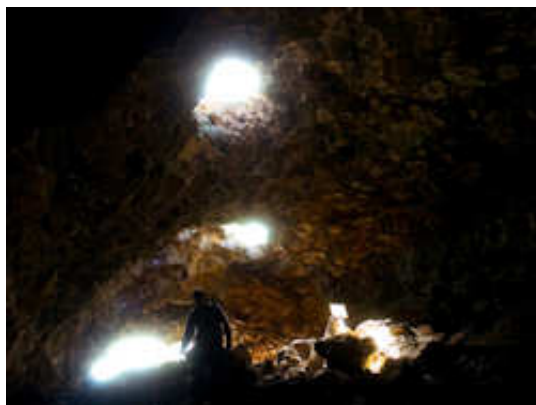


A El Calderon, les visiteurs du El Malpais National Monument peuvent explorer une variété de caractéristiques volcaniques dans une zone compacte le long d'un sentier (facile) en boucle de 4,8 kilomètres

Il y a deux grottes de lave, plusieurs effondrements d'autres tubes de lave, une tranchée de lave et un cratère.

Le paysage n'est pas aussi spectaculaire que Big Tubes Area, mais El Calderon est beaucoup plus facile à atteindre.

### **Big Tubes Area**



Le El Malpais a de nombreux tubes de lave, grottes ouvertes à explorer. Le Big Tubes Area est une de ces zones.

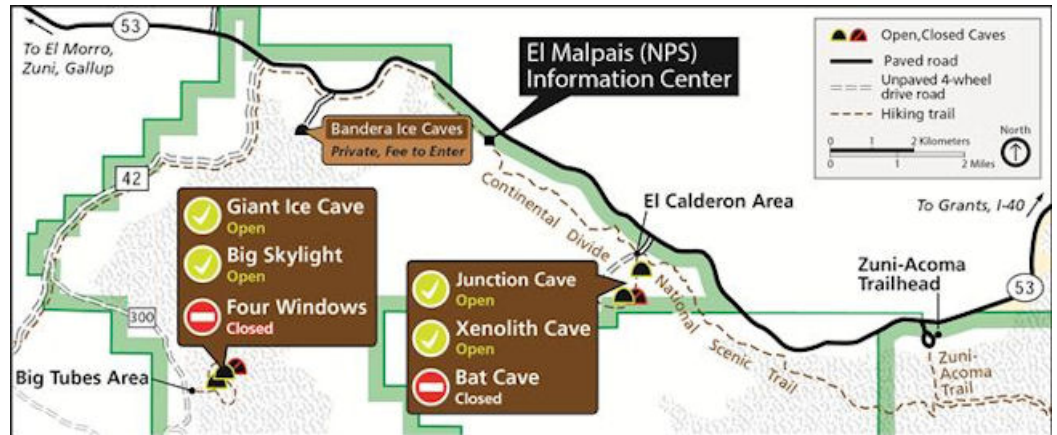
Pour se rendre à Big Tubes Area, prendre la route 42, la Big Tubes Road. Bien que normalement accessible avec un véhicule de tourisme, cette route peut être impraticables par temps de pluie, même avec un 4x4. Vérifier les conditions avant de vous aventurer dans cette région.

### Spéléologie

De nombreuse grottes sont accessible aux spéléologues. Il vous faudra demander un permis (gratuit) au visitor center (El Malpais Information Center ou à the Northwest New Mexico Visitor Center). Bien sur, vous devrez être équipé pour descendre dans la grotte.

Les rangers vérifieront si vous êtes suffisamment préparé. Ci dessous la cart des grottes :





## Randonnées



Dans El Malpais de nombreux sentiers sont balisés par des cairns (photo ci-contre).

Au lieu d'un chemin bien défini clairement visible sur le paysage, une série de tas de pierres appelés cairns sont utilisés pour tracer une route à travers le pays.

Ces itinéraires sont très fréquents sur les paysages de lave, où la création d'un sentier traditionnel est impossible en raison de la nature extrême du terrain.

Les itinéraires de randonnées balisé par des cairns nécessite plus d'attention à la navigation.



Lorsque vous voyagez, assurez-vous que vous avez la prochaine cairn en vue avant de quitter celui où vous êtes.

### Randonnées faciles

- **Narrows Rim Trail** : Le sentier suit le bord de la mesa vers le nord pendant environ 4,8 kilomètres. Le paysage des champs de lave et la campagne environnante est remarquable et la fin de la piste offre une vue pittoresque de [The Ventana Arch](#).

### Randonnées moyennes

### Randonnée difficiles

- **Zuni-Acoma** : Ce sentier est une randonnée très difficile sur 12 kilomètres de lave sur un itinéraire balisé par des cairns. La route a été utilisé pendant des siècles par les peuples Pueblo. Soyez prêt pour cette randonnée robuste.

## Information

Les distances s'entendent aller **ET** retour...

Une randonnée de 3 kilomètres peut être plus dur qu'une de 10 kilomètres !!! Ceci en raison d'un terrain accidenté et/ou d'un fort dénivelé. Ne vous fiez pas à la distance pour évaluer la difficulté d'une marche. Renseignez vous auprès des rangers, ils sont là pour vous. [Voir les bons plans de la randonnées.](#)

## Hébergement

La ville de Grants est à 35 minutes au nord. Albuquerque à une heure trente à l'est et Gallup à une heure trente à l'ouest.

### Hotels

Grants :

 Hotels.com

 Expedia.fr

 Booking.com

 trivago

## ebookers

### Albuquerque :

Hotels.com

Expedia.fr

Booking.com

trivago

## ebookers

### Gallup :

Hotels.com

Expedia.fr

Booking.com

trivago

## ebookers

## Campings

Il y a 1 camping au El Malpais National Monument.

- Joe Skeen Campground : Situé à la sortie de la route 117 près de Sandstone Bluffs Overlook. 10 emplacements ombragés. Gratuit (vérifier auprès du visitor center si il est ouvert) ! Premier arrivé, premier servi.

## Information

Vous pouvez aussi utiliser notre [comparateur de location d'hôtel Usa](#) ou bien rechercher un camping dans la [liste des campings aux Usa](#).

## Météo Climat

La météo dans le nord-ouest du Nouveau-Mexique est imprévisible et les visiteurs devraient être préparé pour toutes les conditions tout au long de l'année. Les orages sont fréquents durant l'après-midi d'été et la foudre représente un danger pour les randonneurs. Les tempêtes de neige d'hiver sont fréquentes et les nuits sont froides avec des températures inférieures à zéro.

### Température actuelle

### Températures moyennes (en degré)

	Jan	Fév	Mar	Avril	Mai	Juin	Juil	Aou	Sept	Oct	Nov	Dec
Max	6	8	12	17	22	27	28	27	24	18	11	6
Min	-11	-8	-6	-3	1	6	10	10	6	-1	-7	-10

### Précipitation moyenne (en millilitre)

Jan	Fév	Mars	Avril	Mai	Juin	Juil	Aout	Sept	Oct	Nov	Dec
27,4	24,6	33,3	20,6	18	16,8	55,1	72,1	38,4	29,2	21,6	28,2

## Lever et coucher du soleil El Malpais National Monument

## Documents et cartes

[Carte du El Malpais](#)

[Brochure en Francais d'Ice Cave](#)

[Randonnée Zuni Acoma](#)

[Randonnées El Calderon](#)

[Randonnées Big Tubes Area](#)

## Parcs proches

[El Morro National Monument](#) (110 kilomètres)

[Petroglyph National Monument](#) (134 kilomètres)

[Chaco Culture National Historical Park](#) (184 kilomètres)

[Petrified Forest National Park](#) (254 kilomètres)

[Canyon De Chelly National Monument](#) (290 kilomètres)

[Bandelier National Monument](#) (307 kilomètres)

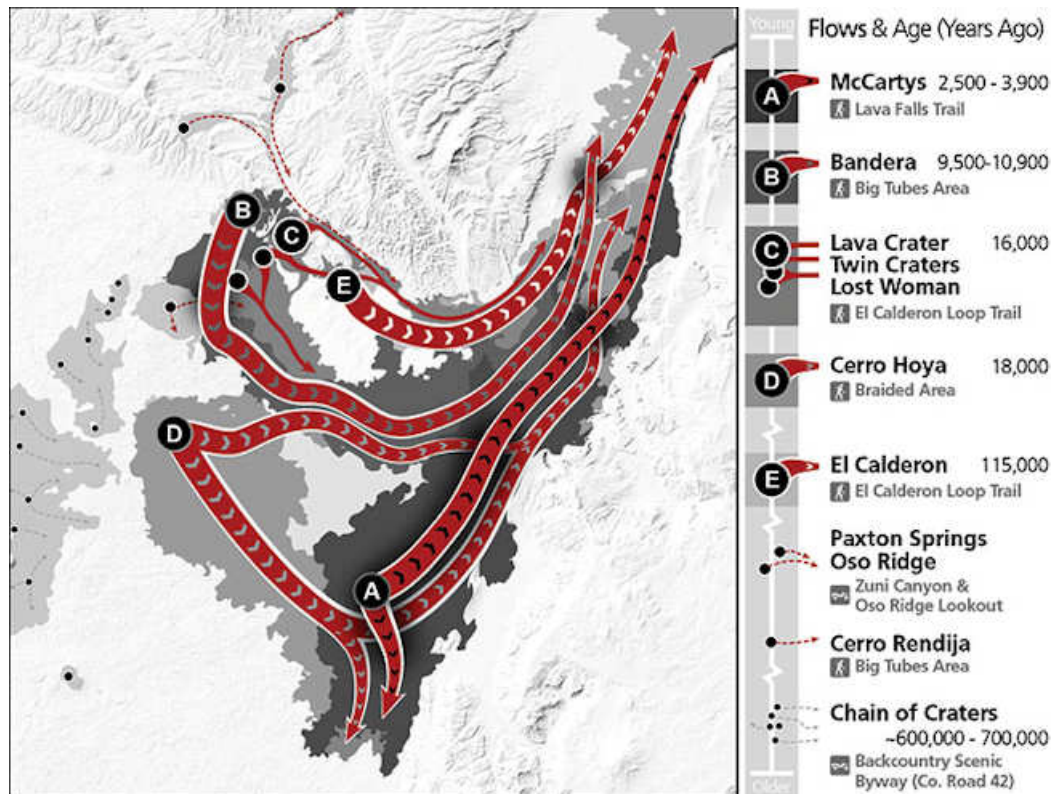
## Liens

[National Park Service](#)

[Bureau of Land Management](#)

## Informations complémentaires

**Les coulées de lave**



Les coulées de lave du El Malpais sont de différents âges et de différentes origines. La plus jeune est le débit de la McCarty, qui est âgé d'environ 3000 ans. Elle peut être vue sur le côté est du monument le long de l'autoroute 117.

Le flux crée un paysage magnifique dans la région de Lava Falls et le Loop Trail Lava Falls.

Les plus anciennes roches volcaniques dans la région sont difficiles à voir - la poussière, le sol et les plantes les ont couverts. Cependant, les cônes de scories de la chaîne de cratères sont toujours impressionnant pour leur âge de -6 000 000 à -700 000.

- (Sun, 22 Oct 2017 09:56:00 EST) : The visitor center will be reducing its days and hours of operation. Starting October 31st, the building will be open Thursday-Monday, 9am-5pm. <https://www.nps.gov/elma/learn/news/el-malpais-visitor-reduced-days-and-hours.htm>
- (Wed, 15 Aug 2012 06:37:00 EST) : The El Malpais Bird Monitoring program has logged 100 bird species so far in 2012.

<https://www.nps.gov/elma/learn/news/100-species.htm>



## El Malpais National Monument