



Havasu Falls

Havasupai Falls sont cinq magnifiques cascades d'eau, eaux turquoise et piscines naturelles au milieu des falaises rouges du [Grand Canyon](#), situées sur la réserve indienne [Havasupai](#) en [Arizona](#).



La tribu des Havasupai administre les terres, qui se trouve à l'extérieur des limites et de la compétence du Parc national du Grand Canyon.

Havasupai signifie le peuple des eaux bleu-vert.

Les chutes d'eau spectaculaires et la communauté isolée au sein de la réserve indienne de Havasupai attirent des milliers de visiteurs chaque année. Les Havasupai sont intimement liés à l'eau et la terre. Cette eau bleu-vert est sacré pour les Havasupai. Elle coule non seulement à travers le pays, mais aussi à travers chaque membre de la tribu. Lorsque vous entrez dans leur terre, vous entrez dans leur maison, leur lieu d'origine.

Accès

Havasupai Fall est situé au sud du grand Canyon en Arizona. Au nord des ville de Seligman et de Kingman.

La visite est interdite dans la journée ! Vous êtes obligé de passer au moins une nuit sur place !

Le temps de conduite approximatif de Grand Canyon Village (South Rim) est de quatre heures. La ville la plus proche est Peach Springs au nord de Seligman et de Kingman. Peach Spring est à environ 1h30 de route.

Le canyon peu subir des crues soudaines rendant inaccessible le village. Renseignez-vous sur la météo avant de partir !

Vous pouvez vous rendre à Supai (le village) de trois façons :

- Par hélicoptère
- Par cheveaux et mules
- Par l'indian road 18 qui mène à la ville la plus proche de Peach Springs puis en randonnant 16 kilomètres. Le village Supai, située dans Havasu Canyon, un grand affluent sur le côté sud de la rivière Colorado, n'est pas accessible par la route. Le sentier jusqu'à Supai commence à Hualapai Hilltop.

Par cheveaux et mules

Pour réserver :

1. Si vous séjournez au camping, appelez le 1-928-448-2121 ou 1-928-448-2141 ou 1-928-448-2174 ou 1-928-448-2180
2. Si vous séjournez au lodge, appelez le 1-928-448-2111 ou 1-928-448-2201

Comptez de 120 à 187 dollars pour l'aller/retour. De 70 à 94 dollars dans un seul sens. Ajoutez 10% de taxe ces tarifs. Les "navettes" ont lieux entre 10 et 15 heures.

Par hélicoptère

[Airwest Helicopters](#) est le fournisseur du service régulier d'hélicoptères. Vous pouvez prendre vos billets pour 85 dollars à Hualapai Hilltop. Les vols commencent à 10 heures sur le principe du premier arrivé premier servi.

Sachez qu'il a des priorités à l'embarquement des passagers : les membres tribaux ainsi que les entreprises sont prioritaires sur les touristes.

Vous pouvez contacter Airwest Helicopters au 1-623-516-2790.

Par la randonnée

La randonnée est de 16 kilomètres dans la chaleur ! Elle est moyennement difficile. Prévoyez de randonner 4 à 7 heures (selon le rythme de chacun) dans chaque sens.

Indépendamment de la durée de votre séjour à Havasupai Falls, garder votre sac à dos aussi léger que possible. Pendant que vous faites votre sac, soyez conscient du poids de chaque élément.

Si vous faites la randonnée en été, prenez toute l'eau que vous pouvez !

Le sentier est sec et chaud, pensez à apporter au moins 2 litres d'eau par personne. Il n'y a pas d'eau pendant les 16 kilomètres qui vous mène au village de Supai.

Le sentier commence avec 1 mile de lacets, où vous descendrez de plus de 600 mètres dans le canyon.

Vous pourrez rencontrer des mules sauvages que les indiens Havasupai utilisent pour s'approvisionner ainsi que des cheveaux sauvages (sans oublier les serpents). Mais pas de panique, des serpents il y en a partout en Arizona et il est tout de même très rare de tomber nez à nez avec l'un d'eux (ils se cachent avec le bruit de vos pas).

Vous continuerez sur la piste pendant 11 kilomètres avant d'atteindre Supai. Les 5 premiers kilomètres de ce trek offre très peu d'abri contre le soleil.

Finalement, vous atteindrez le Canyon des Hualapai à la jonction de Havasu Canyon. Vous verrez la belle rivière qui coule bleue. De la rivière il ne vous reste plus que 2,4 kilomètres jusqu'au village.

Une fois à Supai, vous devrez vous enregistrer à l'office de tourisme puis vous approvisionner à l'épicerie. Cet un endroit idéal pour se ressourcer des derniers kilomètres de la randonnée.

Après avoir quitté le village, vous pourrez poursuivre la descente vers le bas pendant encore 2,4 kilomètres, et vous arriverez à Havasu Falls. La chute d'eau magnifique plonge d'environ 30 mètres dans une belle piscine turquoise.

Le terrain de camping est à 800 mètres après Havasu Falls.

Soyez conscient que Havasu Canyon est un milieu fragile et est sujet à des crues soudaines.



Quelques distances

Lieu	Distance en kilomètre
Hilltop (départ de la rando) au camping	16
Hilltop (départ de la rando) à Supai (village)	13
Supai (village) au camping	2
Supai (village) à New Waterfalls	1,6
Camping à Mooney Falls	0,8
Camping à Beaver Falls	6,4
Camping à Colorado River	13

Cordonnées GPS

36° 9' 44" N, 112° 42' 34" W 36.162222, -112.709444

Coordonnées

<http://theofficialhavasupaitribe.com>

1. Bureau Camping : (928) 448-2180 httourism0@havasupai-nsn.gov
2. Lodge Bureau: : (928) 448-2111 htlodge0@havasupai-nsn.gov
3. Trading Post / Café (928) 448-2951 htstore0@havasupai-nsn.gov

Prix d'entrée

Le prix d'entrée à Havasupai Fall est de 35 dollars par personne auxquels il faut ajouter 10% de taxe ainsi qu'une taxe environnementale de 5 dollars ainsi qu'une nuit minimum sur place (avec un camping parmi les plus cher du monde ! Voir la section [Hébergement](#))

Visites, points de vue

Voici dans l'ordre (en venant de Hilltop) les magnifiques chutes d'eau ainsi que le village de Supai.

NB : Beaucoup de cascades peuvent ressembler à de grandes opportunités pour un saut, depuis la falaise mais ce dernier n'est pas autorisé. Navajo et Rock Falls sont particulièrement accueillantes, mais les piscines sous ces chutes sont peu profondes.

Supai Village



Supai a une population de 208 âmes. Supai est le seul endroit aux États-Unis où le courrier est toujours réalisée par des mules.

La seule façon de s'y rendre est de prendre un hélicoptère ou de randonnée sur 16 kilomètres.

Il n'y a pas de voitures dans la communauté.

Supai a un petit pavillon (Havasupai Lodge photo ci-contre), un dépanneur, une épicerie, un office de tourisme et un café.

Navajo Fall



Navajo Fall a vu le jour en 2008, lorsque l'inondation de cette année a déplacé des quantités massives de roche et de boue.

Elle est située avant le camping.

C'est la première cascade en venant de Hilltop.

Havasu Fall



Havasu Fall est située à seulement 600 mètres du camping.

Vous avez peut être lu sur internet que Havasu Fall a changée à cause des inondations de 2008.

Ne soyez pas découragé par les gens qui disent que la chute a changée depuis les inondations de 2008.

C'est encore un spectacle merveilleux !

Havasu Falls Campground



Considéré comme "primitif" ou "rustique", le terrain de camping est riches d'une végétation luxuriante car Havasu Creek coule le long de toute la longueur du terrain de camping.

Il coute 17 dollars par nuit et par personne. Les réservations sont obligatoires

Tous les renseignements utiles dans la section [Hébergement](#)

Mooney Fall



Mooney Fall est certainement la cascade la plus spectaculaire.

Mooney Fall plonge à plus de 30 mètres dans une grande piscine bleue parfaite pour la natation.

Arriver à la base de Mooney Fall peut être difficile car les escaliers sur la roche qui y mènent sont abruptes et glissants.

Beaver Falls



Beaver Falls est une série de cascades au confluent de Beaver et de Havasu Canyons..

Pour y arriver, vous devez descendre à la base de Mooney Falls, puis suivre le courant pendant environ 5 kilomètres.

Hébergement

Considéré comme "primitif" ou "rustique", le terrain de camping est riches d'une végétation luxuriante car Havasu Creek coule le long de toute la longueur du terrain de camping. Vous avez aussi la possibilité de loger dans le Supai Lodge (réservations obligatoires. 1-928-448-2141 ou 1-928-448-2121 ou 1-928-448-2174 ou 1-928-448-2180. Si les lignes sont occupées, continuer à essayer ! Ils font de leur mieux pour répondre à tous les appels.). Les chambres possèdent deux lits doubles, une salle de bain privée et la climatisation. Il n'y a pas de téléphone, de télévision, ni de lits pliants. Les 24 chambres sont non-fumeurs.

Les villes de Seligman et de Kingman sont les plus proches.

Hotels

Seligman :













Kingman :



Campings

Il y a un camping à Supai

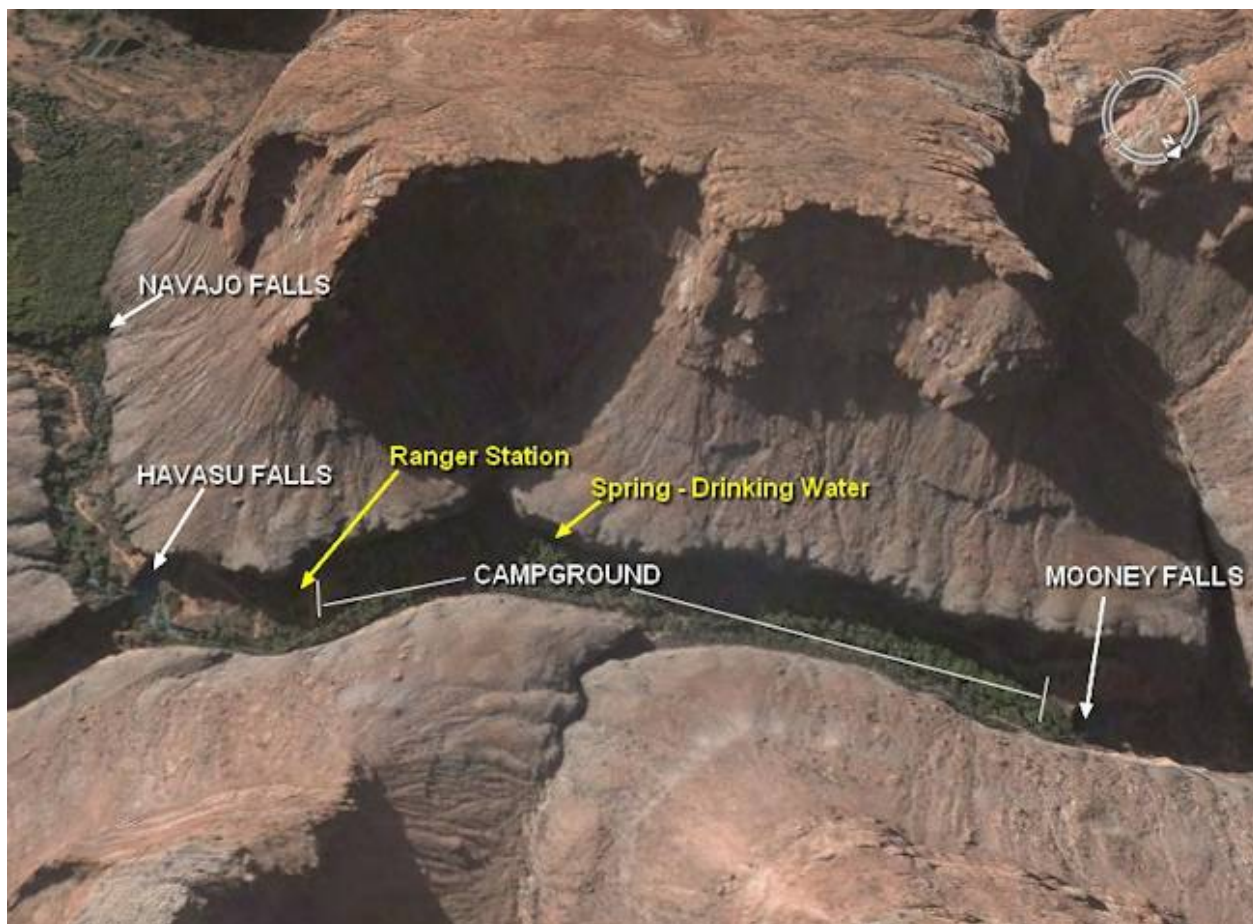
- **Havasupai Campground** : Les réservations sont obligatoires. Le bureau du camping est à côté de la piste d'atterrissage gazonnée, en face du café. Si pour une raison quelconque vous devez annuler votre réservation, s'il vous plaît appeler pour libérer une place pour quelqu'un d'autre au 1-928-448-2141 ou 1-928-448-2121 ou 1-928-448-2174 ou 1-928-448-2180. Si les lignes sont occupées, continuer à essayer ! Ils font de leur mieux pour répondre à tous les appels.

Réservations : <https://www.havasupaireservations.com>

Tarifs pour une personne :

- 1 nuit 140,56 dollars
- 2 nuits 171,12 dollars
- 3 nuits 201,67 dollars

Non, il n'y a pas d'erreur sur les tarifs ! Les **Havasupai** profitent certainement de l'effet Youtube ! C'est le camping le plus cher (du monde ?) de l'ouest ! Il vous faudra en plus ajouter 18,34 dollars à certaines dates !



Information

Vous pouvez aussi utiliser notre [comparateur de location d'hôtel Usa](#)

Météo Climat

Les températures ci-dessous sont des moyennes.

Les températures de la randonnée durant l'été peuvent être extrêmes, atteignant plus de 43 degrés à l'ombre (et il n'y a que très peu d'ombre).

L'humidité est extrêmement faible et les visiteurs sont mis en garde à utiliser leur énergie précautionneusement.

Si vous faites la randonnée en été, prenez toute l'eau que vous pouvez !

Température actuelle

Températures moyennes (en degré)

	Janv	Fév	Mars	Avril	Mai	Juin	Juil	Aout	Sept	Oct	Nov	Dec
Max	11	15	19	24	29	35	37	36	32	25	17	12
Min	-2		3	6	11	15	18	17	13	8	2	-1

Précipitations moyennes (en millilitre)

Janv	Fév	Mars	Avril	Mai	Juin	Juil	Aout	Sept	Oct	Nov	Dec
10	10	20	-	10	-	30	30	10	10	10	10

Documents et cartes

- [Carte topographique randonnée Havasu creek vers Supai](#)

Liens

- [Site officiel de la tribu Havasupai](#)
- [Site officiel sur le National Park Service](#)



Havasu Falls