



Hole In The Rock Road - Toutes les infos utiles pour visiter Hole In The Rock Road

La Hole In The Rock Road est une piste de 100 km (aller simple) qui se situe à 9 kilomètres au sud est de la ville d'Escalante et qui part de la [Scenic Byway 12](#).

La majeure partie de la route se trouve dans le [Grand Staircase-Escalante](#), mais les derniers 5 kilomètres environ se trouvent dans les limites du [Glen Canyon](#).

Elle doit son nom aux Mormons qui en 1879 cherchaient une route reliant le centre-sud de l'Utah à l'extrême sud-est de l'État. Lorsque cela les a conduits aux falaises de grès de 400 mètres qui entourent le Glen Canyon, il fallait trouver un moyen d'accéder en bas. Ils ont trouvé Hole in the Rock, une crevasse étroite, escarpée et rocheuse et une pente sablonneuse qui menait à la rivière.



Crédit photo : [NPS](#)

Pour les plus sportifs d'entre vous, il est à noter que vous pouvez rejoindre le Lac Powell en descendant par la faille comme l'ont fait les mormons il y a plus d'un siècle pour une baignade bien agréable après 100 kilomètres de piste.

Accès

La Hole In The Rock Road est une piste de 100 km (aller simple) qui se situe à 9 kilomètres au sud est de la ville d'Escalante et qui part de la [Scenic Byway 12](#).

La majeure partie de la route se trouve dans le [Grand Staircase-Escalante](#), mais les derniers 5 kilomètres environ se trouvent dans les limites du [Glen Canyon](#).

Les personnes qui empruntent cette route devraient emporter beaucoup d'eau (au moins 4 litres par personne et par jour) et être outillées pour se sortir de toute difficulté éventuelle. Cette route n'est pas systématiquement surveillée par une agence. Les températures peuvent varier de plus de 38° en été et de près de -17° en hiver. De fortes pluies soudaines, surtout en été, peuvent rendre cette route impraticable. Si vous êtes pris près de la fin de la route lors d'une grosse tempête, vous ne pourrez peut-être pas retourner sur la route pavée, même avec un véhicule à quatre roues motrices.

Renseignez vous avant de partir à Escalante Interagency Visitor Center 755 West Main Escalante, Utah 84726.

Les deux tiers de la route sont praticables avec un véhicule de tourisme même si la route est relativement accidentée par endroits et doit se faire au ralenti. Pour les 30 derniers kilomètres, une voiture avec 4 roues motrices est requises.

De nombreuses routes secondaires quittent cette route principale. Presque toutes ne sont recommandés que pour les quatre roues motrices.

Hole in the Rock est aujourd'hui accessible via deux itinéraires. La piste Hole in the Rock qui part de la ville d'Escalante et qui suit de près le parcours de l'expédition de 1879. Vous pouvez également accéder au bas de la route (à l'extrémité est) par bateau, à la bouée 66 du [lac Powell](#), dans le [Glen Canyon](#).

Votre Attention SVP

Comme pour chaque piste de l'ouest américain, cette route **peut devenir impraticable si il a plu**

Prix d'entrée

La Hole In The Rock Road est gratuite.

Temps de visite

La Hole In The Rock Road peut se visiter en quelques heures si vous ne faites pas les 100 kilomètres. Si vous allez au bout des 100 kilomètres, prévoir au moins 6 heures pour faire l'aller/retour plus les visites.

Visites, points de vue

La Hole In The Rock Road offre accès à un certain nombre de sites comme les canyons du Devil's Garden et de Dry Fork et Dance Hall Rock qui sont des destinations prisées.

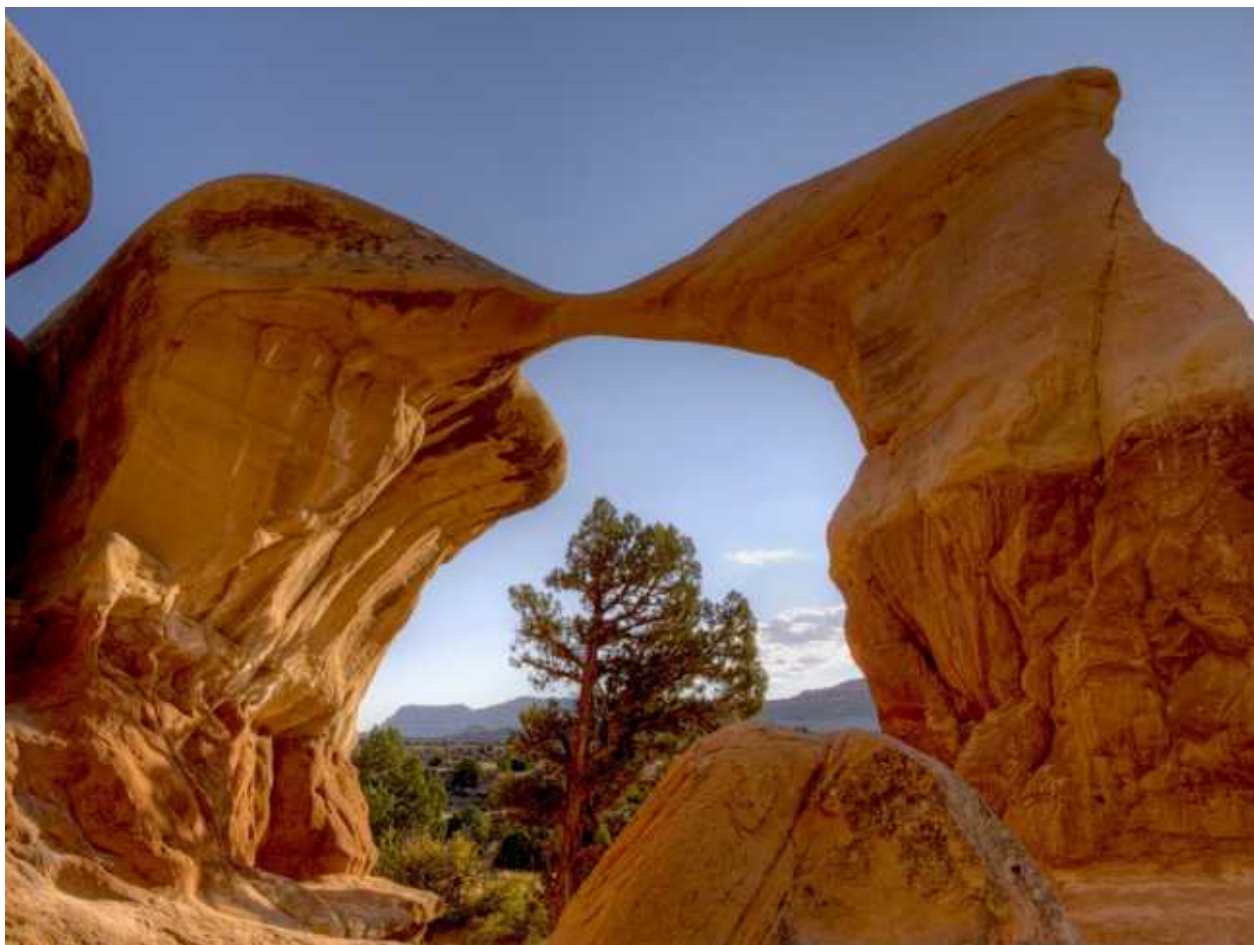
Devil's Garden



Devil's Garden se situe à 19 kilomètres de la ville d'Escalante.

C'est une zone comprenant des hoodoos, des formations rocheuses superbes et des arches. Il n'y a pas de sentier de randonnée officiel. Il s'agit plus de se promener parmi les formations rocheuses que de faire une randonnée.

Parmis les sites intéressants, on peut citer Metate Arch (photo ci-dessous), une arche naturelle mince en caproc située près du centre de la zone (37°35'4.4/111°24'49.5), tandis qu'une arche plus épaisse nommée Mano Arch est située au sud-est de Metate Arch (37°35'3.9/111°24'48.5). De nombreux hoodoos de différentes tailles et formes sont disséminés dans Devil's Garden, avec un groupe particulier de quatre hoodoos bien connus (photo ci-contre) (37°35'1.6/111°24'49.8).



Crédit photo : [John Fowler](#) - Attribution 2.0 Générique

Dry Fork



Dry Fork est une zone composée de 4 Slot Canyon (Canyon étroit) spectaculaires et relativement facile d'accès. Ces Slot Canyon sont Dry Fork Slot Canyon, Peek-a-boo Slot Canyon, Spooky Slot Canyon et Brimstone Gulch. Ce dernier est le plus éloigné

(mais le plus sombre, le plus profond et le plus mystérieux) des quatre Slot Canyon.

Dry Fork se situe à 52 kilomètres de la ville d'Escalante et à environ 25 kilomètres de Devil's Garden.

Si vous avez un SUV, prenez la piste BLM252 sur votre gauche sur 2,5 kilomètres pour rejoindre le parking. Si vous n'avez pas de SUV, gardez-vous un peu avant le parking. Du parking un sentier assez bien tracé longe une falaise escarpée, traverse une zone sablonneuse et longe un petit ravin menant au Dry Fork Slot Canyon.

La randonnée à Dry Fork commence par une courte montée depuis le belvédère entraînant les randonneurs dans un sentier sinueux qui longe les pentes et les rochers de la falaise, puis dans le fond sableux de Dry Fork en contrebas. Immédiatement devant nous, Peek-a-boo Gulch se dirige vers le nord. Spooky Gulch est plus loin dans le wash à l'est, et Dry Fork continue vers l'ouest.

Crédit photo : [Ken Lund - Attribution-ShareAlike 2.0 Generic](#)

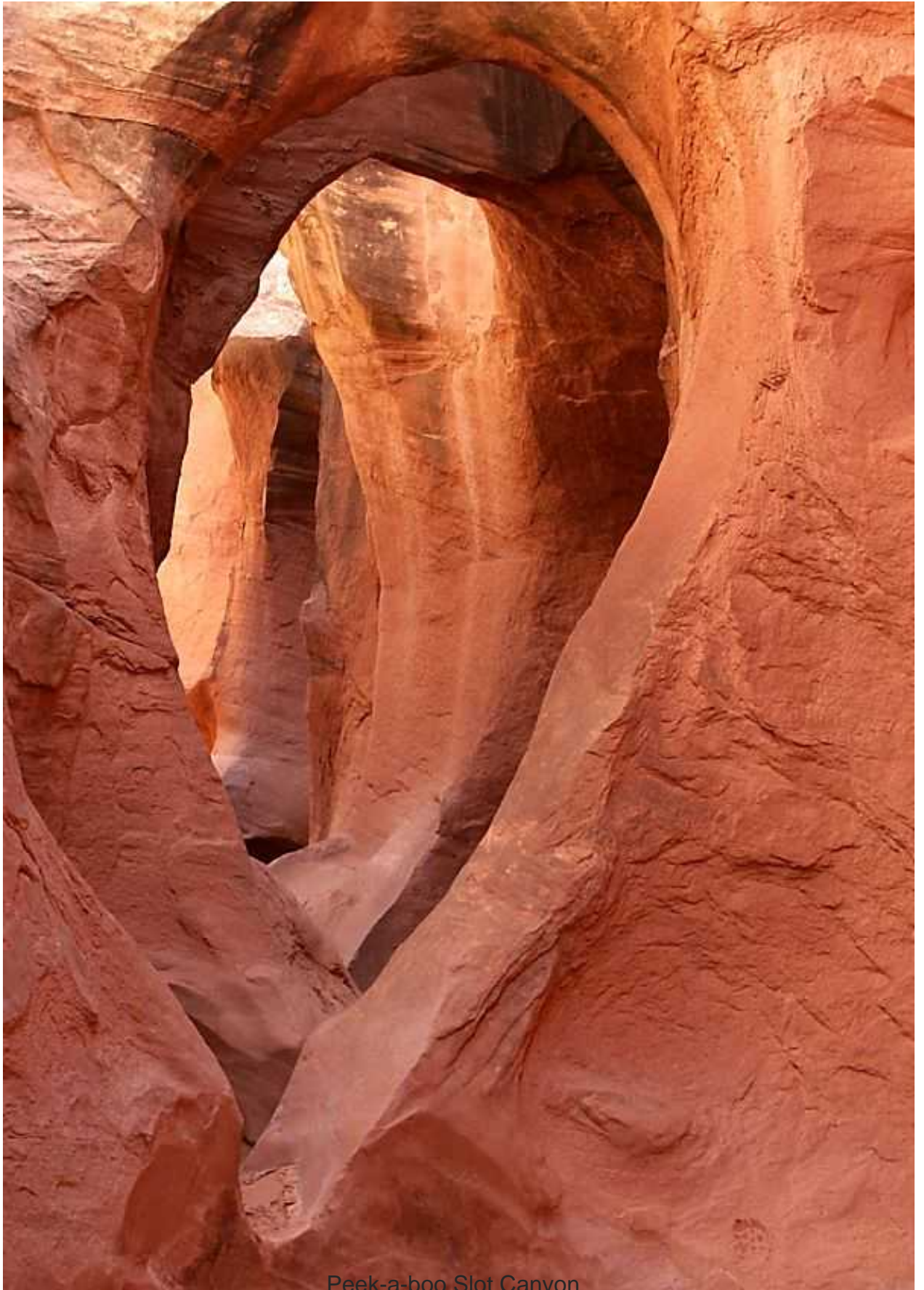


Crédit photo : [Ken Lund - Attribution-ShareAlike 2.0 Generic](#)

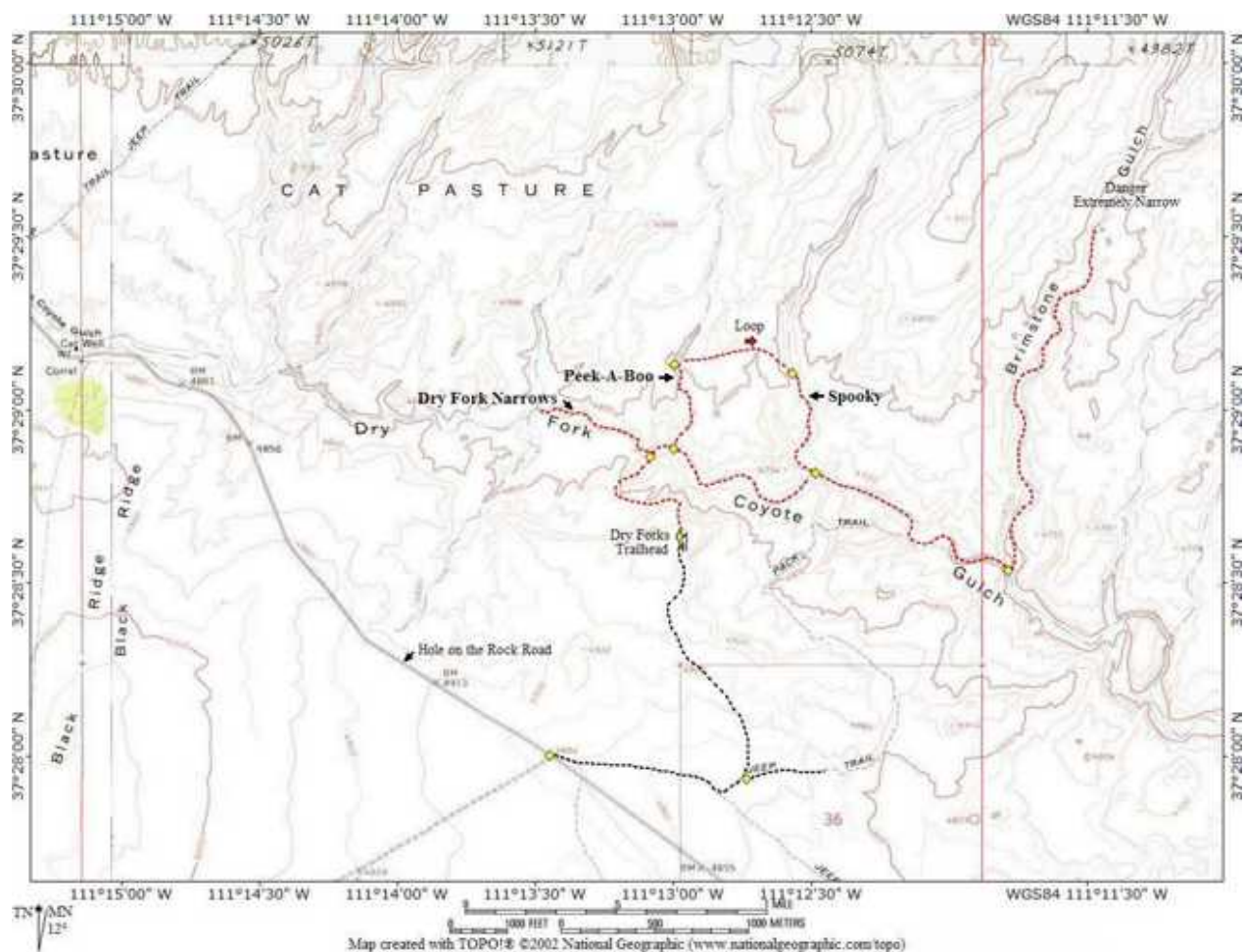
Bien que beaucoup moins long, profond et étroit que Spooky Gulch, Peek-a-boo a ses propres défis et sensations fortes. Dès le départ, lorsque les visiteurs commencent le sentier depuis le bas de Dry Fork, ils noteront les marches gravées dans le mur qu'ils doivent gravir pour atteindre le Slot Canyon. En haut des marches, ils trouveront une piscine généralement rempli d'eau toute l'année, qui peut être contourné sans être mouillé par ceux qui sont assez agiles.

Le sentier de Peek-a-Boo finit par sortir du Slot Canyon. À partir de là, les randonneurs peuvent faire demi-tour et revenir par le chemin emprunté, ou se diriger vers la route au sud jusqu'à ce qu'ils atteignent Spooky Gulch et poursuivent la phase deux de l'aventure.

Cette randonnée fait 3,2 kilomètres aller/retour et est modérément difficile.



Peek-a-boo Slot Canyon



Prévoyez au minimum 2 heures pour vous balader dans les Slot Canyon. 4 si vous faite la grande boucle de Dry Fork Slot Canyon à Brimstone Gulch.

A noter que Spooky Gulch est beaucoup plus étroit et beaucoup plus sombre que Peek-A-Boo. Si vous êtes claustrophobe, n'essayez même pas cette partie de la randonnée.

Dance Hall Rock



Dance Hall Rock est un grand amphithéâtre de grès situé à 12 miles (19 kilomètres) de Dry Fork et à 42 miles de la ville d'Escalante (67 kilomètres).

Après le stationnement, une courte randonnée est nécessaire pour atteindre le sommet du Dance Hall Rock.

Il y a deux arches à ne pas manquer : Sunset Arch, Moonrise Arch. L'accès à ces dernières se fait un peu avant d'arriver à Dance Hall Rock (voir la carte section accès) par la BLM270 sur votre gauche. Il n'y a pas de sentier menant aux arches. La meilleure façon de les trouver est de prendre un GPS.

- Sunrise Arch : 37.375901,-111,048497
- Moonrise Arch : 37,372937,-111,047348

Crédit photo : [Ken Lund](#) - Attribution 2.0 Generic

Hole in the Rock



Le Hole in the Rock se trouve à la fin de la Hole in the Rock Road.

C'est le fameux passage trouvé par les Mormons il y a plus d'un siècle pour accéder en contre-bas.

Vous ne pouvez y accéder qu'en 4x4 par la route ou par bateau (à l'extrémité est), à la bouée 66 du [lac Powell](#), dans le [Glen Canyon](#).

Pour les plus sportifs d'entre vous, il est à noter que vous pouvez rejoindre le Lac Powell en descendant par la faille pour une baignade bien agréable après 100 kilomètres de piste.

Hébergement

La ville d'Escalante est petite et offre peu d'hébergement. La ville de boulder au nord ou de Tropic au sud offrent beaucoup plus d'hébergement. Les deux villes sont à 40 minutes d'Escalante.

Hotels

Tropic :     

Boulder :     

Campings

Il existe plusieurs zones de camping pour les gros véhicules. Tous les terrains de camping sont primitifs et le camping sauvage est également autorisé. Un permis est requis. Vous pouvez l'obtenir à l'Escalante Interagency Visitor Center 755 West Main Escalante, Utah 84726.

Information

Vous pouvez rechercher un camping dans la [liste des campings aux Usa](#).

Météo Climat

Escalante a un climat froid semi-aride (steppe). La plupart des précipitations ont lieu de juillet à octobre, avec un maximum en août de 45 mm. La neige tombe principalement de novembre à avril avec des traces en octobre. En juillet, les températures maximales

moyennes les plus élevées sont atteintes à 31,7°, tandis que les températures minimales moyennes les plus froides sont de janvier à -9,8°.

Température actuelle

Températures moyennes (en degré)

	Janv	Fév	Mars	Avr	Mai	Juin	Juil	Aout	Sep	Oct	Nov	Dec
Max	4,7	7,7	12,6	17,5	22,8	28,8	31,7	30	25,9	19,4	11,6	5,6
Min	-9,9	-6,5	-3,1	0,3	4,4	8,5	12,4	11,5	6,9	1,7	-4,2	-8,7

Précipitation moyenne en millilitres

Janv	Fév	Mars	Avril	Mai	Juin	Juil	Aout	Sept mbre	Oct	Nov	Dec
25	20	21	14	16	12	30	45	28	29	17	22

Documents et cartes

- Carte de Hole In The Rock Road



Hole In The Rock Road - Toutes les infos utiles pour visiter Hole In The Rock Road