



Les Turquoises employées sur les bijoux Amérindiens

Composition et formation des Turquoises

La turquoise est une pierre opaque qui fait partie de la classe des phosphates. Elle est composée de fer, de cuivre, d'aluminium, de phosphore, d'hydrogène et d'oxygène. On y retrouve également du calcium, du magnésium, du manganèse, du silicium et du zinc.

La turquoise se forme s'il y a combinaison d'une source de cuivre, de phosphore, d'aluminium et présence d'eau. On la retrouve essentiellement dans des environnements semi-arides ou arides comme les déserts.

La dureté de la turquoise varie de 5 à 6 sur l'échelle de Mohs (graduée de 1 à 10)

La teneur en eau de la turquoise s'élève en moyenne à 18 %

Une autre particularité de la turquoise est qu'elle peut absorber un autre minéral, comme l'oxyde de fer, qui va se répandre dans ses craquelures et tracer comme une sorte de toile d'araignée dans la pierre. Ce genre de pierre nommée "Spiderweb Turquoise" est très recherchée aux Etats-Unis, et les fils de couleur peuvent varier du rouge au noir.

Les différentes couleurs des turquoises

La couleur de la turquoise peut varier d'un bleu profond à un vert profond. Plus il y a de cuivre, plus la pierre est verte, plus il y a de fer, plus la pierre est bleue.

La couleur de la pierre peut changer si l'humidité est plus élevée, elle tendra alors vers la couleur verte.

Les Turquoises et les Indiens d'Amérique

La pierre était employée dans la religion, l'art, le commerce et les négociations de traités.

Les endroits où l'on trouvait la turquoise étaient bien connus des [Amérindiens](#), d'ailleurs un commerce s'était développé avec les tribus de la côte pacifique qui échangeaient des coquillages contre des turquoises.

Les indiens [Navajos](#) pensent que la turquoise est un morceau du ciel qui est tombé sur terre, les [Zunis](#) croient qu'elle les protège des démons, les [Apaches](#) croient que la turquoise combine les esprits de la mer et du ciel afin d'aider les guerriers et les chasseurs.

Les Aztèques réservaient la turquoise à l'usage exclusif des Dieux, la pierre ne pouvait être portée par des mortels.

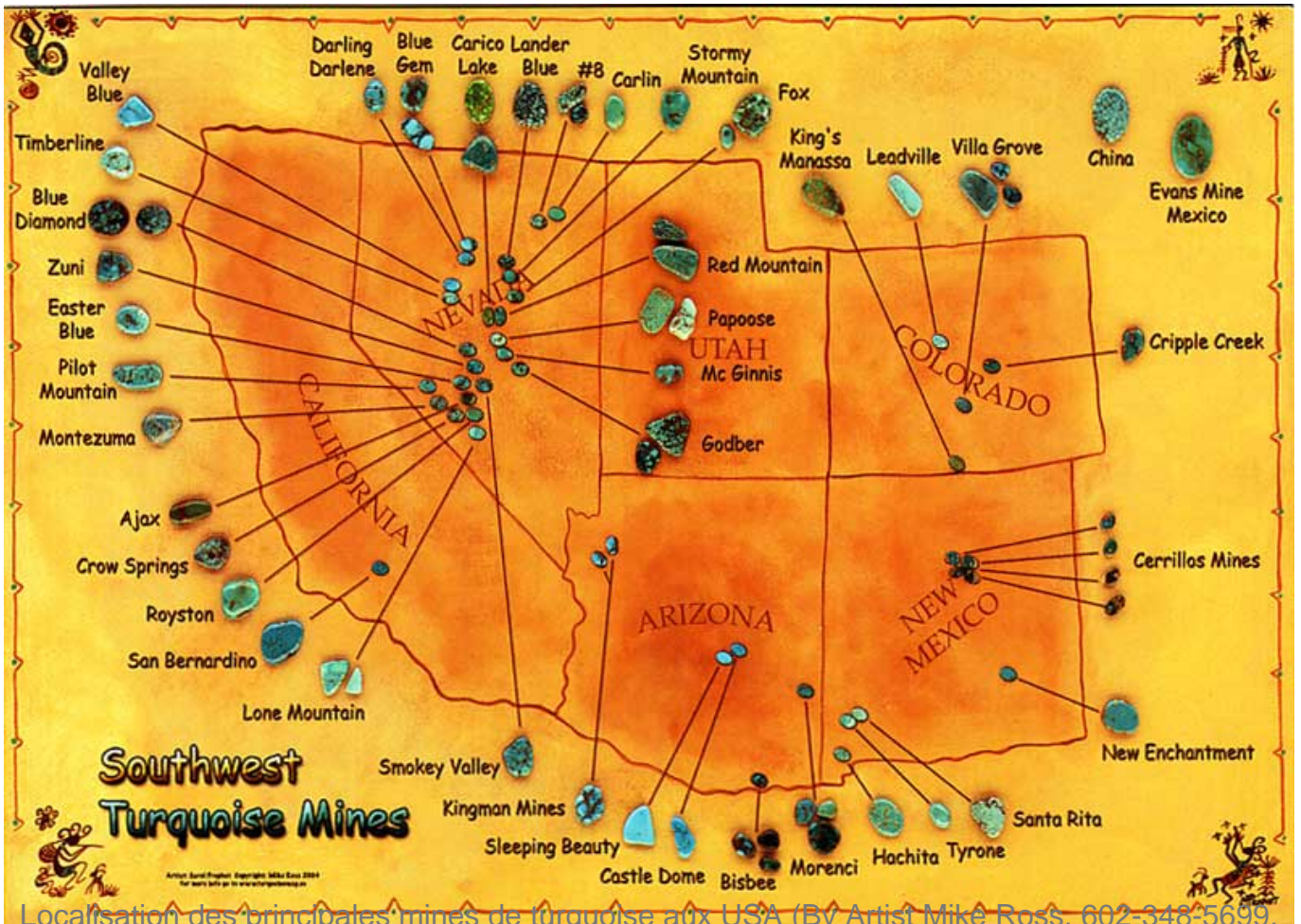
L'entretien des turquoises

Les turquoises doivent être gardées à l'abri des produits cosmétiques, de la chaleur trop intense

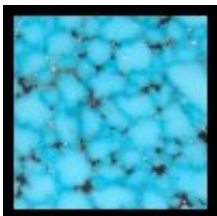
et de la lumière trop forte.

Il est bon de les nettoyer de temps à autre avec un chiffon doux, après qu'on les ait portées. Les turquoises anciennes (non stabilisées) étaient cirées à la cire d'abeille pour les préserver des taches.

Les Turquoises employées sur les bijoux Amérindiens



Localisation des principales mines de turquoise aux USA (By Artist Mike Ross, 602-348-5699, www.turquoisemap.us)



Bird's Eye Turquoise

La Bird's Eye Turquoise Mine se situe en Arizona. Elle est connue pour avoir produit une turquoise d'un bleu turquoise avec une matrice formant des cercles bleu foncé. La mine est fermée depuis 1980.

Bisbee Turquoise Lavander Pit Besbee

La Bisbee Mine près de Bisbee Arizona est

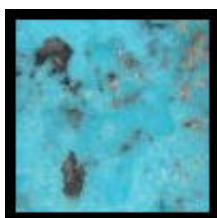


l'une des plus célèbres mines d'Amérique parce qu'elle a été l'une des premières turquoises mises sur le marché. La mine de Bisbee Turquoise se situe au sein de la mine de cuivre Bisbee, qui est le principal minerai du site.

La Bisbee turquoise est d'un bleu lumineux avec une matrice bien spécifique de couleur "marron chocolat". La Bisbee Turquoise peut également être d'un beau vert foncé dû à la présence de cuivre au sein du filon.

Aujourd'hui l'exploitation est quasi inexistante, en raison de l'extraction de cuivre dans la mine à ciel ouvert.

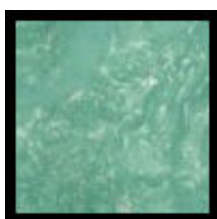
Blue Diamond Turquoise



La Blue Diamond Turquoise Mine est située dans le centre du Nevada. Elle a été ouverte dans la fin des années 1950 et a été exploitée jusqu'en 1980. Il s'agissait d'un petit gisement, et les pierres produites étaient généralement des gros morceaux sous forme de plaque. Elle ressemble aux turquoises "Stormy et Mountain" en raison de sa matrice fumée noire.

Cette pierre est d'un bleu intense avec des volutes sombres de fumée.

Broken Arrow Turquoise

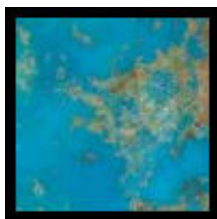


La Broken Arrow mine est située dans le district minier de Candelaria au Nevada. La mine a été rouverte en octobre 2005, elle produit des turquoises d'un ton vert émeraude et bleu clair. Sa matrice est en forme de toile d'araignée constituée de Variscite. Le vert émeraude variscite est absolument magnifique, il fait partie des plus beaux variscite jamais vus.

Cette turquoise a une dureté de 6.5 à 7.5, ce qui fait d'elle une pierre d'excellence pour la fabrication des bijoux.

Blue Gem Turquoise

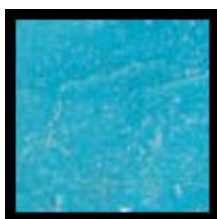
La Blue Gem Turquoise Mine est située près



de Battle Mountain (Nevada). Cette mine produit une grande variété de turquoise d'un bleu intense avec des combinaisons de vert réparties irrégulièrement dans leurs matrices. Elle est de par sa couleur riche et sa dureté une turquoise vivement recherchée par les collectionneurs.

La " Blue Gem Turquoise Mine" a commencé sa production en 1934, aujourd'hui son exploitation est terminée.

Candelaria Turquoise



La Candelaria Turquoise Mine est un des plus petits gisements de turquoises du Nevada, aujourd'hui épuisé. Ce filon a produit une turquoise de bonne qualité de couleur bleue avec une matrice palmée par intermittence noire ou brune.

Cette mine a aussi produit des pierres avec des tons verts tendres.

Carico Lake

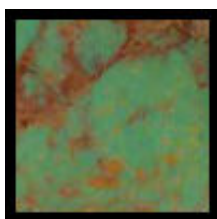


La mine Carico lake doit son nom à son emplacement. Elle est située sur le lit d'un lac asséché en haute altitude à Cool Lander County (Nevada). La Carico lake turquoise est aussi appelée Stone Canyon et Turquoise Aurora.

Cette mine produit une turquoise connue pour sa couleur vert claire irisée, elle peut également afficher une couleur bleu-vert foncé avec une matrice en toile d'araignée noire.

Cette turquoise est très rare du fait de son emplacement, des hivers rigoureux et du coût des installations d'extractions.

Crow Springs Turquoise



La Crow Springs Turquoise Mine, également connue sous le nom AnJax, ou Bluebird, est située près de Tonopah Nevada, elle est proche de la mine de turquoise Royston. Crow Springs Turquoise est connue pour sa couleur vert clair très caractéristique, avec un



contraste brillant de sa matrice rouge qui est composée principalement de rhyolite. La mine comprend un tunnel de 53 mètres creusé dans la montagne à l'intérieur duquel Dennis Cordova a découvert un dépôt abondant d'or et d'argent de qualité commerciale.

Damele Turquoise

La Damele Turquoise Mine est située au centre-est du Nevada près du Lac de la mine Carico. Cette turquoise se distingue des autres en raison de sa teneur en zinc, qui lui donne une couleur jaune-vert et accroît sa dureté. La matrice de la Damele Turquoise est palmée avec un brun foncé à noir. Sa production est limitée parce que la mine est de petite taille.

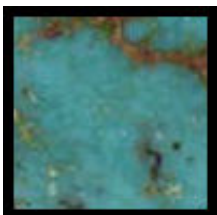
En raison de sa couleur rare, cette turquoise est parfaite pour les collectionneurs.



Easter Blue Turquoise

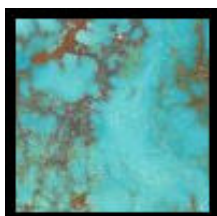
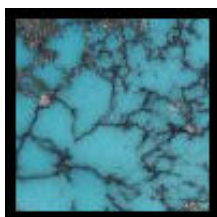
La Easter Blue Turquoise Mine est située dans le Comté de Nye près de la zone de Royston.

Cette mine a été ouverte en 1907 et produit des turquoises d'un bleu laiteux intense avec une belle matrice de couleur crème.



Fox Turquoise

La Fox Turquoise mine, est située près du comté de Lander (Nevada) et elle fût découverte dans les années 1900. Autrefois, elle était le plus grand producteur de turquoise du Nevada. À l'époque préhistorique, les peuples autochtones vivant dans cette région minée de turquoise les trouvèrent à l'état de grosses pépites. Les différents sites de dépôts de Fox Turquoise ont été développées en utilisant les noms de Fox, White Horse, Green Tree, et Smith afin de différencier les couleurs des turquoises produites dans la région, et de créer une plus grande part de marché.



Collectivement, la zone produit une énorme quantité de pierre de qualité vert ou bleu avec une matrice bien distinctive.

Ithaca Peak Turquoise

La mine "Ithaca Peak Mine" est située dans le nord-ouest de l'Arizona, au dessus de la mine Kingman. La Ithaca Peak Turquoise est célèbre pour son beau bleu intense avec une matrice de pyrite.

La mine est toujours en exploitation et le gisement très faible ce qui explique son cout exorbitant.

Kingman Turquoise

La mine Kingman Turquoise Minese situe au nord-ouest de l'Arizona . Les termes "Kingman" ou «bleu intense» font référence à la couleur bleue de cette pierre. La mine est devenue célèbre pour ses pierres arrondies, des pépites d'un bleu vif, avec une matrice blanche qui est traditionnellement colorée en noir avec du cirage. Peu de mines de turquoise produisent des pépites, surtout de cette qualité. Quelques-uns des plus beaux spécimens de Turquoises Kingman ont été exploités dans les années 1960. Il s'agissait d'une turquoise d'un bleu intense avec une matrice d'argent noir. Cette couleur était surtout localisée dans une zone appelée Ithaca Peak, qui a donné le grade le plus élevé et le plus noble à la turquoise Kingman. La Kingman mine a rouvert en Septembre 2004 après avoir été fermée depuis les années 1970.

Aujourd'hui la mine a un rendement d'environ 800 kg de pierre brute par mois. Par conséquent l'approvisionnement immédiat pour la confection de bijoux ne pose pas de problème.

King's Manassa Turquoise

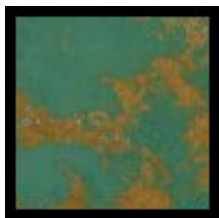
La mine Manassa turquoise est située à Manassa dans le centre sud du Colorado.



Elle a commencé à être extraite par les anciens Pueblo. La mine Manassa est également connue sous l'appellation King's Manassa. Son nom vient du nom de famille " King " du chercheur d'or I.P KING qui en 1890 a redécouvert cette veine de turquoise et dont les descendants sont encore présents sur le site. La matrice d'or provient de la roche rhyolite. La mine Manassa est toujours en production, et contrairement à certaines autres turquoises, son extraction est relativement facile.

Cette turquoise est surtout connue pour son vert brillant avec des matrices d'or et marron, elle est parfois aussi de couleur bleu-vert.

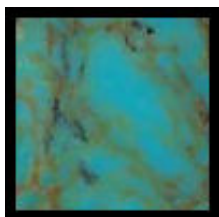
Little Crow Springs



La mine "Little Crow Springs" est située près de Tonopah, Nevada. Elle a été découverte en 1909. Cette mine produit une turquoise d'un beau bleu-vert mélangé avec une matrice brun noirâtre. Cette turquoise est formée dans la roche Rhyolite identique à celle d'Ajax, de Pilot Mountain et de Royston, qui sont également situées dans le même secteur.

L'exploitation est toujours active, cette turquoise fait partie de celles que les collectionneurs affectionnent.

Lone Mountain Turquoise

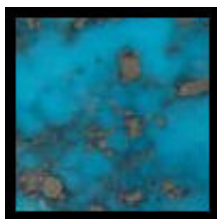


La "Lone Mountain Turquoise Mine" est située dans le comté d'Esmeralda (Nevada). Sa turquoise est réputée pour sa capacité à garder sa couleur au fil du temps.

Habituellement la Turquoise Lone Mountain est de couleur bleu clair avec une matrice en forme de toile d'araignée brun clair à orange foncé.

Elle est très appréciée par les créateurs amérindiens de bijoux. Elle est aussi une très belle turquoise à collectionner.

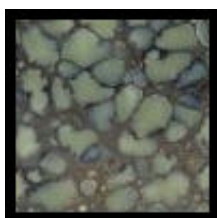
Morenci Turquoise



La "Morenci Turquoise" est extraite dans le sud-est de l'Arizona. Elle est d'un bleu intense, avec une matrice inhabituelle de pyrite de couleur noire répartie irrégulièrement qui, une fois polie, ressemble souvent à l'argent. La Morenci turquoise est bien connue parce qu'elle fut l'une des premières turquoises Américaine à venir sur le marché. Aujourd'hui le filon est épuisé, son extraction terminée.

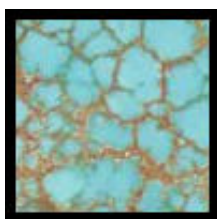
Sa rareté explique son prix élevé, les seules Turquoises Morenci que l'on trouve actuellement appartiennent uniquement à des collectionneurs.

New Lander Turquoise



La "New Lander Turquoise Mine" est située dans le Nevada, entre Battle Mountain et Tenabo. Le gisement fut mis à jour en 1973, il a produit quelques-unes des belles turquoises Spiderweb jamais découvertes. Aujourd'hui, elle est considérée comme la turquoise la plus précieuse, c'est pour cela que dès 1975, elle a été décrétée comme étant le meilleur investissement parmi toutes les turquoises. New Blue Lander Turquoise est presque entièrement palmée (turquoise spiderweb) aux couleurs d'un bleu moyen à bleu foncé avec un noir contrastant comme matrice.

Number Eight Turquoise



La "Number Eight Turquoise Mine" est la 8ème mine de Carlin, elle se situe dans le Nevada. Son exploitation a commencé en 1929 jusqu'à son épuisement en 1961. Entre 1929 et 1933 près de 2,5 tonnes ont été extraites. En 1950, un nodule pesant 75 kg a été trouvé, il est actuellement exposé dans la ville d'Albuquerque au Nouveau-Mexique. Dans les premières années d'extraction cette mine a fourni les plus grandes pépites de turquoises jamais trouvées. Cette pierre est d'un bleu lumineux et vif avec une matrice en

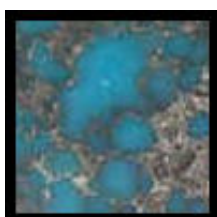


forme de toile d'araignée de couleurs allant du brun doré au noir doré.

Cette couleur unique fait d'elle une turquoise d'une valeur sûre pour les collectionneurs.

Pilot Mountain Turquoise

La "Pilot Mountain Mine, est située dans l'ouest du Nevada, à l'est de la petite ville de Mina. Comme la plupart des mines de turquoises, cette mine a été découverte à la suite d'exploitation de mines de cuivre. La Pilot Mountain turquoise a commencé à être extraite vers 1930. Au début la mine était sous terre, puis elle est devenue une mine à ciel ouvert aux environs de 1970, grâce à la modernisation de l'équipement minier. Les propriétaires actuels de la mine ont ralenti l'exploitation minière depuis 1989. Bien que cette mine soit considérée comme une mine active, sa production est très minime. Lors de l'extraction il arrive qu'on trouve des turquoises en formation de pépite. La "Pilot Mountain turquoise" est admirée pour ses variations de couleur vert foncé, bleu. Cette pierre a également de très intéressantes matrices, qui vont du rouge au brun et au noir, et plus particulièrement d'un brun couleur tabac. Certaines pierres de très haute qualité de "Pilot Mountain Turquoise Mine" ont une matrice formant une belle toile d'araignée. La "Pilot Mountain turquoise" est une des turquoises les plus dures, ce qui lui confère un beau poli lors du polissage. En raison de sa dureté, cette pierre ne change pas de couleur avec une exposition prolongée à des huiles pour la peau, etc... Toutes ces caractéristiques font de la "Pilot Mountain turquoise" une des turquoises préférées des collectionneurs.



Red Mountain Turquoise

Situé dans le nord du Nevada la mine a appartenu pendant de nombreuses années à Austin Turner. Aujourd'hui la mine produit



très peu, elle est exploitée environ pendant une vingtaine de jours par an. Cependant au fil des années, cette mine a produit une grande quantité de turquoises reconnues comme étant extraordinaires.. La Red Mountainest une pierre d'un bleu profond avec une matrice en forme de toile d'araignée de couleur rouille avec des veines colorées. Ces turquoises sont principalement utilisées pour la production des plus beaux bijoux en or et argent des Amérindiens. Cette mine est également réputée pour fournir des petites pépites de haute qualité qui peuvent être forées, polies, et enfilées pour faire des colliers merveilleux.

Royston Turquoise

La Royston Turquoise Mineest une mine située dans le district de Royston dans la partie sud-ouest du Nevada. Le district de Royston se compose de plusieurs mines, y compris Royston, Royal Blue, Oscar Wehrend et Bunker Hill. Les mines de ce district ont été découvertes dès 1902, en fait Royston est la plus ancienne mine brevetée dans le Nevada. Alors que Royston est considérée comme une mine active, il s'agit d'une très petite production. Royston était à l'origine une mine sous terre, mais elle est maintenant à ciel ouvert grâce aux nouvelles technologies d'extraction. La Royston Turquoise Mineproduit des pierres de très haute qualité. La Turquoise Royston est connue pour son vert profond aux riches tons bleu, ses gammes de couleurs unique font de cette pierre toute sa particularité. Les Royston Turquoises sont souvent à deux tons, affichant à la fois du sombre et de la lumière verte et parfois bleue. Elle a une importante matrice allant du brun foncé au doré. Cette matrice permet de belles combinaisons avec les variations de couleur de la pierre.

La Turquoise Royston est considéré comme une des plus belles turquoises à collectionner

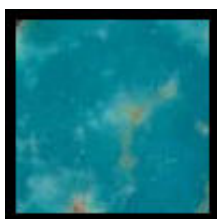


ainsi qu'un investissement intéressant du fait de sa petite production.

Sleeping Beauty Turquoise

La mine Sleeping Beauty (Belle au bois dormant) est située près de Globe, en Arizona. Sa turquoise est réputée pour sa couleur bleu clair couleur craie, sans matrice. Avec le temps elles prennent un bleu profond et finissent par virer sur un beau vert. La Sleeping Beauty turquoise est la turquoise favorite des orfèvres Zuni Pueblo pour une utilisation au petit point et des bijoux de marqueterie.

Cette mine est l'un des plus importants gisements en Amérique du Nord et il est toujours opérationnel.



Turquoise Mountain

La Turquoise Mountain Mine est située près de la Mine Kingman en Arizona. Cette mine a été fermée dans les années 1980. Bien que située dans le parc du district minier de Kingman, la Mountain Turquoise Mine a été considérée comme un filon part entière, en raison de sa différence avec la turquoise Kingman. La Turquoise Mountain est aussi connue sous l'appellation " Old Man Turquoise".

Elle possède un bleu et bleu-vert unique avec de belles matrice couleur rouille or. Il s'agit d'une très belle turquoise à collectionner.



Sacred Buffalo Turquoise

Elle est ainsi nommée par les Amérindiens car elle est aussi rare que le bison blanc. Cette veine unique de turquoise a été découverte dans la Dry Creek Mine sur la Shoshone Indiana Reserve près de Battle Mountain dans le Nevada en 1993. Elle est devenue depuis très populaire en raison de son caractère unique et de son extrême rareté.

C'est l'absence de cuivre, de zinc et de fer

qui fait que cette turquoise est blanche.

Ce superbe article provient du site <http://www.art-amerindien.com>

Le 05-06-2014 par El Coyotos



Les Turquoises employées sur les bijoux Amérindiens