



Visiter Grand Staircase-Escalante NM

Le Grand Staircase-Escalante s'étend sur une vaste région et comprend trois unités distinctes, Grand Staircase, Kaiparowits et Escalante Canyon.

De son spectaculaire Grand Escalier de falaises et de terrasses auquel il doit son nom, à travers le plateau accidenté de Kaiparowits, jusqu'aux merveilles des canyons d'Escalante, le Monument est un trésor géologique diversifié avec des falaises, des plateaux, des monolithes, des Slots Canyons (canyon étroit), des ponts naturels et des arches.

Le monument est une ressource biologique exceptionnelle qui s'étend sur cinq zones de vie - du désert de basse altitude à la forêt de conifères.



Crédit photo : [John Fowler](#) - Attribution : 2.0 Générique

Au cœur de ce vaste paysage, les cultures [Anasazi](#) et Fremont s'y sont établis entre 950 et 1100, laissant derrière elles des panneaux d'art rupestre, des sites d'occupation et des greniers.

En remontant dans le temps, les fouilles de fossiles ont fourni plus d'informations sur les changements de l'écosystème à la fin de l'ère des dinosaures que dans tout autre endroit du monde.

Le président Bill Clinton a désigné la région comme monument national en 1996. Le parc faisait alors 7 610 km². Le 4 décembre 2017, le président Donald Trump a ordonné que la taille du monument soit réduite de près de 47% pour atteindre 4 062 km².

Exceptionnellement, le monument est géré par le Bureau of Land Management (BLM) plutôt que par le Service des parcs nationaux. C'est le premier monument national américain géré par le BLM.

En bref

Localisation : Au sud de l'Utah

Ville la plus proche : Kanab

Superficie : 4 062 km²

Altitude moyenne : 1343 mètres

Type : National Monument

Date de création : 18-09-1996

Particularités : Tire son nom du Grand Escalier de falaises et de terrasses qui le compose.

Contact : Grand Staircase-Escalante Monument Headquarters 669 South Highway 89A
Kanab, UT 84741 Tel : 435-644-1300 - Fax : 435-644-1250 - Email :
escalante_interagency@blm.gov

Lien officiel :

<https://www.blm.gov/programs/national-conservation-lands/utah/grand-staircase-escalante-national-monument>

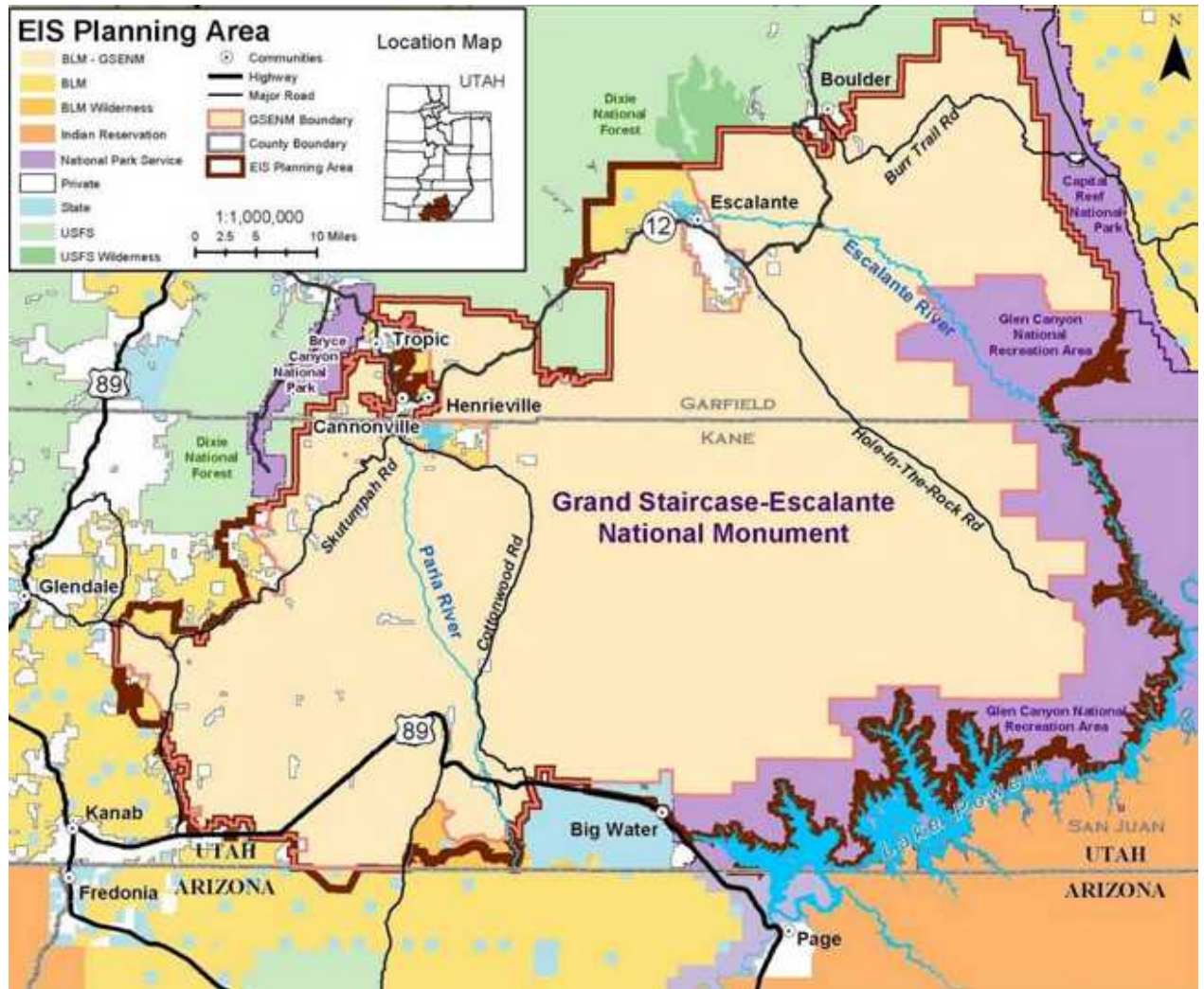
Accès

Le Grand Staircase-Escalante est situé au sud de l'Utah.

On peut le délimiter au nord par [Capitol Reef National Park](#), à l'est par le [Glen Canyon et le Lake Powell](#), à l'ouest par [Bryce Canyon National Park](#) et au sud par le [Vermilion Cliffs National Monument](#).

Il englobe une vaste région et comprend trois unités distinctes, Grand Staircase, Escalante Canyon et Kaiparowits.

1. Le Grand Staircase est situé au nord et à l'ouest du [Glen Canyon et du lac Powell](#) . Le Grand Staircase est la section la plus à l'ouest du monument et est plus facilement accessible depuis Tropic, Cannonville ou Henrieville près du [Kodachrome Basin State Park](#) sur la [Scenic Byway 12](#) et Kanab ou Big Water sur l'US 89.
2. Escalante Canyons est la partie nord-est de la zone du Grand Staircase et est le plus souvent accessible depuis les villes d' Escalante et de Boulder.
3. Le plateau de Kaiparowits se situe entre la région du Grand Staircase (à l'ouest) et la région d'Escalante Canyons (au nord-est).



Il n'y a pas d'entrée officielle dans le monument, mais un certain nombre de Visitor Center entourent la zone.

Visitor Center

- Situé en plein centre, l'Escalante Interagency : 755 W. Main Street, Escalante, UT 84726. Ouvert de 8h00 à 16h30 7 jours sur 7 de la mi-mars à la mi-novembre, du lundi au vendredi le reste de l'année.
- Situé à l'ouest, le centre des visiteurs de Kanab se trouve au 745 East Highway 89, Kanab UT 84741.
- Situé au nord, un petit visitor center se trouve le long de [Scenic Byway 12](#) à Cannonville au 10 Center St. Cannonville, UT 84718. Cet endroit est fermé en hiver.
- Situé au sud, le Big Water Visitor Center se trouve au 100 Upper Revolution Way Big Water, UT 84741 sur l'US89 entre Page et Kanab. Heures d'été : 8h30 à 16h30 les dimanches et samedis à partir de fin mars.

Prix d'entrée

Il n'y a pas de frais d'entrée au Grand Staircase-Escalante.

Temps de visite

Au vue de l'immensité du Grand Staircase-Escalante, il n'y a pas de temps de visite à proprement parlé. Ce dernier se visite en plusieurs fois et par portion.

Information

Votre premier arrêt devrait être le visitor center du parc. C'est là que se trouvent toutes les informations relatives au parc. Vous y trouverez des brochures avec la carte du parc. Les rangers sont là pour vous. N'hésitez pas à leur poser des questions. Vous trouverez aussi souvent une petite librairie, quelquefois des expos et des films projetés.

Visites, points de vue

Le Grand Staircase-Escalante est traversé par 4 scenic drive. Au sud, la [Cottonwood Canyon Road](#), la Hole In The Rock Road à peu près au centre et la [Burr Trail Road](#) au nord. Enfin, la [Scenic Drive 12](#) ou Scenic Byway 12 longe le parc du nord au sud.

C'est un immense terrain de jeu pour les visiteurs répartis en trois sections géographiques. D'ouest en est :

Grand Staircase

On appelle ainsi la série de plateaux qui descendent de [Bryce Canyon](#) vers le [Grand Canyon](#), marqués par des dénivellations verticales sur les falaises roses, grises, et blanches, les [falaises de Vermillion](#). Ce "grand escalier" traverse beaucoup de paysages colorés.

Le plateau de Kaiparowits

2743 mètres plus haut, c'est la partie la plus haute, la plus sauvage, la plus aride et la plus éloignée du monument. C'est un grand triangle gris-vert qui pointe vers le nord jusqu'à Escalante sur la [Scenic Drive 12](#), remplie de fossiles du Crétacé supérieur.

Escalante Canyons

Un paradis accidenté et désolé. Ce sont les os rocheux mis à nu après que la rivière Escalante ait rongé la chair de la terre, un cadavre exquis de canyons étroits, de murs imposants et de superbes grottes.

Sud du Grand Staircase-Escalante

Cottonwood Canyon Road

La Cottonwood Canyon Road est une piste qui se situe le long de la [Scenic Drive 12](#) dans le sud ouest du Grand Staircase et qui relie la ville de Cannonville (juste au sud du parc de [Kodachrome](#)) au nord à l'US89 au sud.



Elle contient plusieurs endroits où le paysage est tout simplement incroyable, unique et isolée.

[Voir le guide](#)

Centre du Grand Staircase-Escalante

Hole In The Rock Road

La Hole In The Rock Road est une piste de 100 km (aller simple) qui se situe à 9 kilomètres au sud est de la ville d'Escalante et qui part de la [Scenic Byway 12](#). La majeure partie de la route se trouve dans le Grand Staircase-Escalante, mais les derniers 5 kilomètres environ se trouvent dans les limites du [Glen Canyon](#).



La Hole In The Rock Road offre accès à un certain nombre de sites comme les canyons du Devil's Garden et de Dry Fork et à Dance All Rock qui sont des destinations prisées

[Voir le guide](#)

Nord du Grand Staircase-Escalante

Burr Trail Road

Située près de la célèbre [Scenic Byway 12](#), la Burr Trail Road est une route panoramique qui part de la Ville de Boulder en Utah et se termine près de Bullfrog Marina sur le [Lake Powell](#) en passant par Stryke Valley (sud de [Capitol Reef](#)).



Elle fait au total 105 kilomètres et traverse des canyons profonds et des forêts désertiques tout en donnant accès à la partie est du Grand Staircase-Escalante, à la moitié sud du Capitol Reef et à la section nord du [Glen Canyon](#).

Différents points de vue le long de cette voie offrent des paysages spectaculaires de buttes, de mesas, de plateaux, de canyons et de pics montagneux.

[Voir le guide](#)

Scenic Byway 12

Niché entre les parcs de [Capitol Reef](#) et de [Bryce Canyon](#), la route UT12, la Scenic Drive 12 ou Scenic Byway 12 est une route panoramique qui traverse une région magnifique de l'[Utah](#) sur un peu moins de 200 kilomètres.

Elle est considérée par certains comme la plus belle route de l'Utah et est devenu une destination pour ceux qui cherchent des vues spectaculaires sur les arches naturels et les canyons bien connus de la région.



La Scenic Drive 12 se faufile à travers sept villes connues pour leur patrimoine pionnier et leur culture locale unique mais aussi à travers deux parcs nationaux, trois parcs d'État, un monument national, une aire de loisirs nationale et une forêt nationale.

La Scenic Drive 12 vous emmène au cœur de l'ouest américain !

[Voir le guide](#)

Hébergement

Voici par zone géographique des villes qui offrent de nombreux hébergements. Pas d'hébergement à l'est du Grand Staircase-Escalante puisqu'il y a le Lake Powell.

Hotels

Au nord du Grand Staircase-Escalante

Boulder :     

A l'ouest du Grand Staircase-Escalante

Bryce Canyon City :    

Tropic :     

Panguitch :     

Cannonville :     

Au sud du Grand Staircase-Escalante

Page :     

Kanab :     

Campings

Voici quelques uns des campings du Grand Staircase-Escalante

- [Deer Creek Campground](#) (au nord près de Boulder) contient 7 emplacements. Pas d'eau potable. 10 dollars la nuit.
- [Calf Creek Campground](#) (au nord près d'Escalante) est une oasis du désert. contient 7 emplacements. Le terrain de camping offre de petits sites nichés le long de la rivière Calf Creek selon le principe du premier arrivé, premier servi. 15 dollars la nuit.

D'autres campings sont disponibles le long de la [Scenic Byway 12](#)

Information

Vous pouvez rechercher un camping dans la [liste des campings aux Usa](#).

Météo Climat

Etant donné l'étendu du Grand Staircase-Escalante, vous trouverez ci-dessous la météo par régions.

Bryce Canyon (région ouest) est situé un peu plus en hauteur que le parc de Zion. Son plus haut sommet est à 2778 mètres. Bryce est donc plus frais et reçoit plus de précipitation.

Les températures annuelles varient d'une moyenne minimale de -13 degrés en janvier et d'une moyenne maximale de 28 degrés en juillet, mais des températures extrêmes peuvent comprises entre -34 et 36 degrés.

Température actuelle

Températures moyennes (en degré)

	Janv	Fév	Mars	Avril	Mai	Juin	Juil	Aout	Sept	Oct	Nov	Dec
Max	3	4	7	12	18	24	27	25	21	14	7	2
Min	-9	-8	-5	-2	3	7	12	10	6		-5	-9

Précipitation moyenne (en millilitre)

Janv	Fév	Mars	Avril	Mai	Juin	Juil	Aout	Sept	Oct	Nov	Dec
46,5	35,6	38,4	20,8	21,1	14,7	39,6	50,5	43,7	50	33	31

La météo au **Glen Canyon (région est)** est habituellement typique des hauts déserts. Les étés sont très chauds avec peu, voire aucune ombre. Les hivers sont modérément froid avec des minima de nuit souvent en dessous de zéro.

La météo de printemps est très variable et imprévisible avec de longues périodes de vents.

Température actuelle

Températures moyennes (en degré)

	Janv	Fév	Mars	Avril	Mai	Juin	Juil	Aout	Sept	Oct	Nov	Dec
Max	3	6	12	17	23	29	32	31	26	18	9	3
Min	-6	-3	1	4	10	16	19	18	13	7		-6

Précipitation moyenne (en millilitre)

Janv	Fév	Mars	Avril	Mai	Juin	Juil	Aout	Sept	Oct	Nov	Dec
16,3	14,5	20,1	18	17,8	11,2	22,6	28,2	27,7	33	17,3	16,8

Le climat de **Capitol Reef (région nord)** présente des hivers assez froids et des étés relativement chauds

Température actuelle

Températures moyennes (en degré)

	Janv	Fév	Mars	Avril	Mai	Juin	Juil	Aout	Sept	Oct	Nov	Dec
Max	4	6	10	14	20	25	28	27	23	17	9	4
Min	-13	-11	-6	-3	2	6	9	8	4	-2	-8	-12

Précipitation moyenne (en millilitre)

Janv	Fév	Mars	Avril	Mai	Juin	Juil	Aout	Sept	Oct	Nov	Dec
9,1	13,5	16	11,2	15,5	17,5	22,4	34,8	18,8	23,4	9,1	10,7

Lever et coucher du soleil Grand Staircase-Escalante NM

Documents et cartes

- Carte du Grand Staircase-Escalante
- Carte de la Cottonwood Canyon Road

Parcs proches

- [Kodachrome Basin State Park](#) 13 miles (21 kilomètres)
- [Glen Canyon National Recreation Area et Lake Powell](#) 13 miles (21 kilomètres)
- [Bryce Canyon National Park](#) 30 miles (48 kilomètres)
- [Capitol Reef National Park](#) 44 miles (70 kilomètres)
- [Antelope Canyon Navajo Tribal Park](#) 57 miles (91 kilomètres)
- [Vermilion Cliffs National Monument](#) 66 miles (106 kilomètres)

Liens

- [Bureau of Land Management](#)



Visiter Grand Staircase-Escalante NM