



Visiter les parcs nationaux aux Usa Etats Unis

Les parcs américains

Dans ces régions de grands espaces particulièrement privilégiées par la nature, les [Parcs Nationaux](#) (National Parks) et les Monuments Nationaux (National Monuments) sont des endroits rigoureusement protégés.

Ils sont gérés par la même administration et des réglementations très strictes les préservent de toute dégradation d'origine humaine (50 dollars d'amende si vous ramassez du bois mort).

Qu'est ce qu'un parc national ?

Les parcs nationaux américains sont établis par un acte du Congrès pour préserver certains sites naturels et les soustraire aux spéculations des particuliers.

Un parc national, c'est d'abord un site remarquable, soit par ses curiosités naturelles ([Yellowstone](#), [Grand Canyon](#), [Yosemite](#) etc.), soit par ses souvenirs historiques ou préhistoriques ([Mesa Verde](#)), soit par les deux combinés.

Les parcs nationaux américains sont aussi des réserves de la flore, de la faune ou du sol ([Petrified Forest](#)).

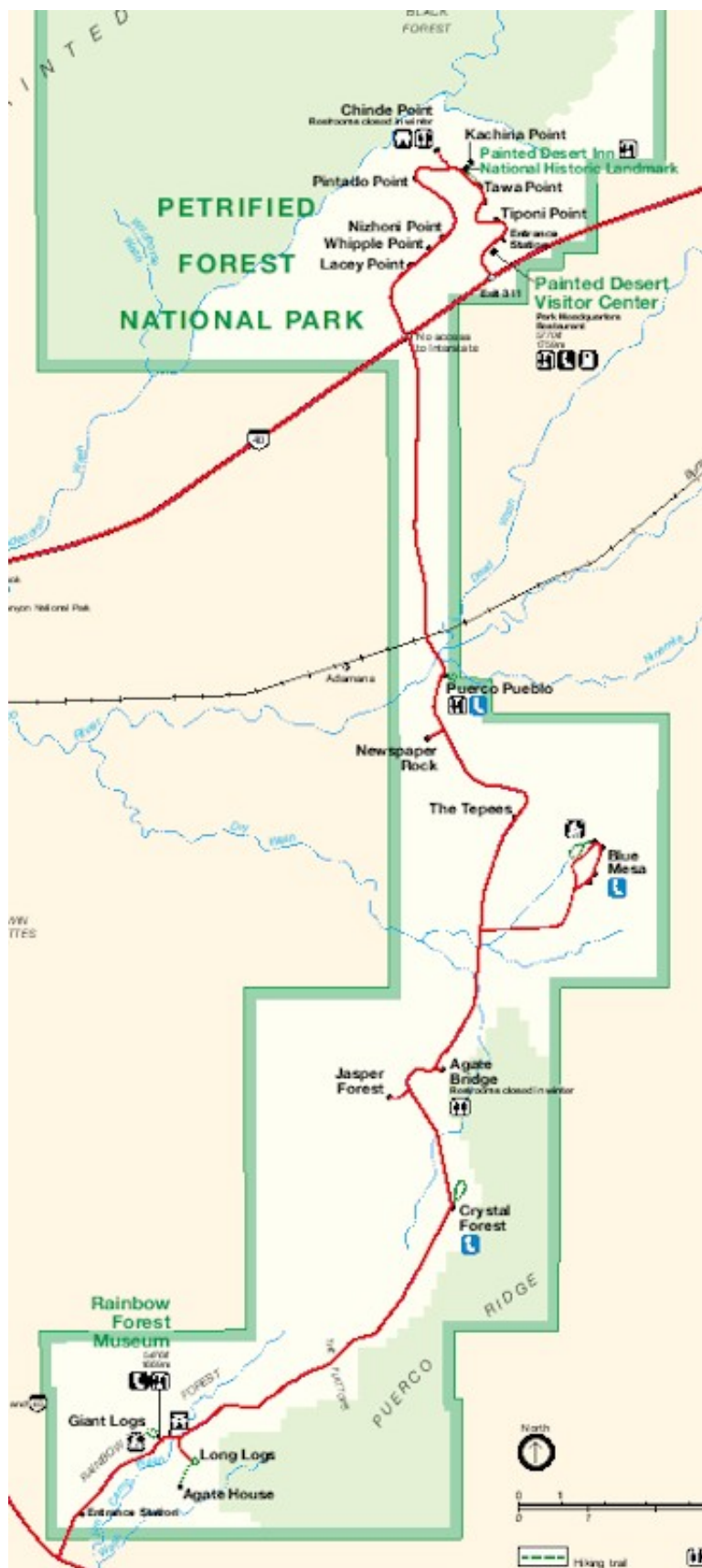
Visiter un parc américain

Il y a différents types de parc. Certains sont des déserts ([Death Valley](#)), d'autres, des formations rocheuses ([Monument Valley](#)), d'autres des canyons ([Grand Canyon](#)) et d'autres des vestiges archéologiques ([Mesa Verde](#)) etc. Enfin, certains d'entre eux, combinent plusieurs de ces caractéristiques ([Yosemite](#)).

Certains parcs sont immenses ([Yellowstone](#)) d'autres plus petits ([Goosenecks](#)). En fonction de la taille et de vos centres d'intérêts, vous pouvez visiter certains parcs en une ou deux heures et d'autres où vous pouvez y rester 5 jours et plus.

La plupart des parcs se visitent en voiture. Ils sont traversés par une route (la scenic drive) qui est jalonnée de différents arrêts (points de vue). Ces points de vue équipés de parkings permettent de tout voir sans trop marcher. En quelques heures, vous vous régalez de n'importe quel parc. Si vous avez plus de temps, vous pouvez partir à pied pour des promenades tranquilles ou sportives. Si vous avez l'intention de dormir à la belle étoile, il faudra demander l'autorisation aux rangers. Pour des raisons écologiques, certains grands parcs ont une partie qui se visite en prenant une navette.

La scenic drive peut traverser le parc. Par exemple, vous entrez par le sud et vous ressortez par le nord (et vice-versa). C'est le cas du [Petrified Forest](#) (ci-dessous).



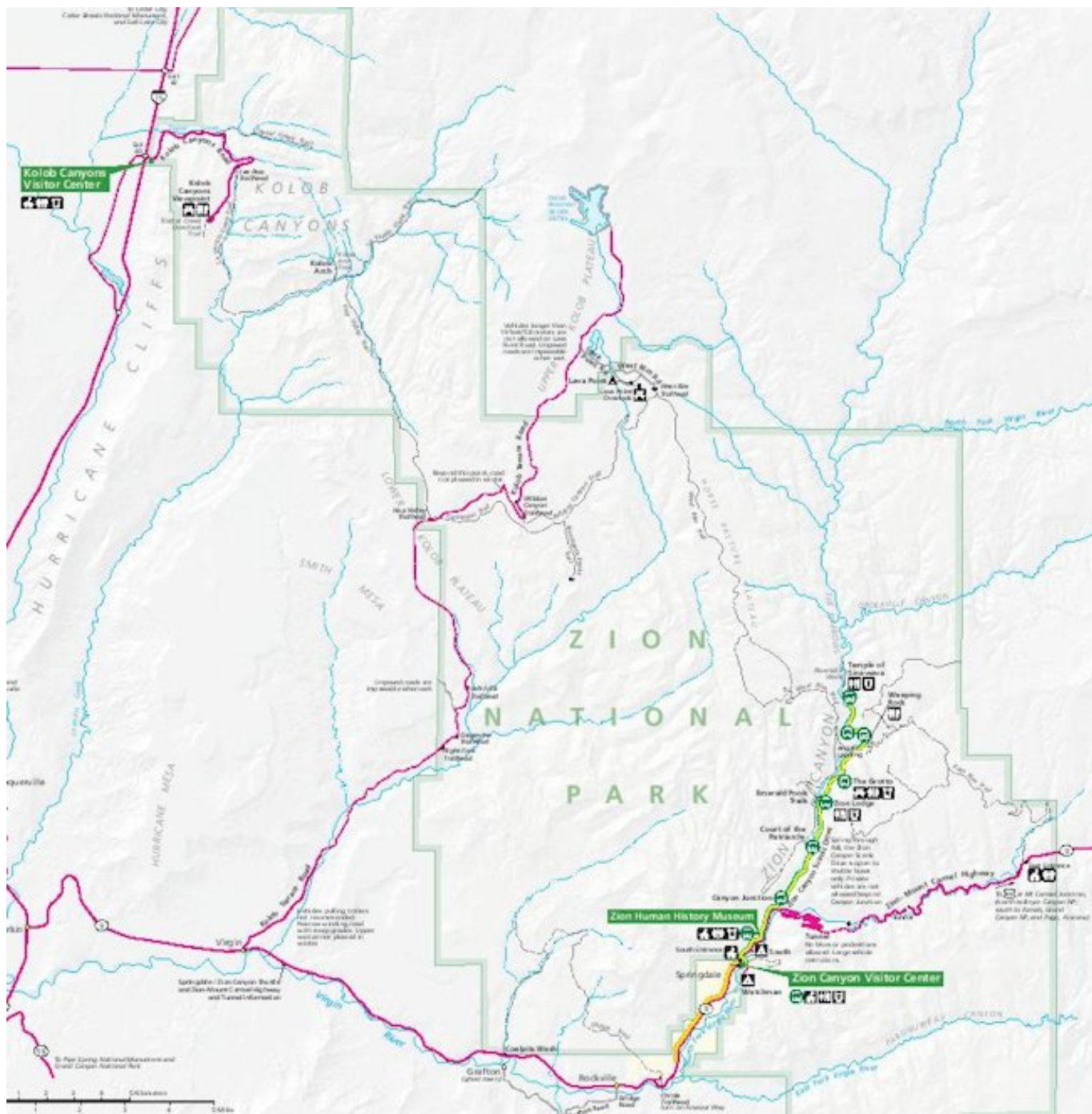
Elle peut aussi n'avoir qu'une entrée/sortie. Dans ce cas, vous allez au bout du parc puis vous faites le chemin inverse pour ressortir. C'est le cas de [Mesa Verde](#) (ci-dessous).



La scenic drive peut aussi faire une boucle dans le parc [Saguaro](#) (ci-dessous).



Enfin, certains parcs ont plusieurs zones géographiquement distantes l'une de l'autre. C'est à dire que vous visitez le parc puis, pour aller dans l'autres partie, vous devez ressortir du parc, faire de la route pour entrer dans l'autres partie. C'est le cas de [Zion](#) (ci-dessous).



A votre arriver dans un parc

Dans tous les parcs, il existe un ou des "visitors center" où l'on trouve le plan du parc, une grande variété de cartes topographiques (randonnée pédestre, équestre etc.).



C'est le premier endroit où se rendre en arrivant. Les rangers sont là pour vous aider et vous informer avec une compétence qui n'a d'égal que leur prestige. Ils proposent parfois des visites à thème d'une heure ou deux pour découvrir les parcs (animaux, plantes, géologie, archéologie etc.). C'est la plupart du temps gratuit mais en Anglais.

Si vous comptez visiter au moins 4 parcs, acheter dès votre premier parc le [pass America the Beautiful](#).

Prix d'entrée des parcs américain

Le prix d'entrée des parcs est en moyenne de 20 dollars (pas mal à 25 comme le Grand Canyon ou Zion). Ce prix est par véhicule.

Donc, si vous êtes quatre par véhicule, il ne vous en coutera que 20 à 25 dollars. Ce prix d'entrée est en général valable pour sept jours.



Pour rentabiliser votre séjour, si vous visitez au moins 4 parcs, achetez le [pass America the Beautiful](#) dans le premier parc visité.

Combien de temps faut-il pour visiter un parc ?

Il faut en moyenne une demi journée pour visiter un parc (pour une boucle classique en voiture avec une ou deux petites ballades à pied).

ATTENTION : Il s'agit d'une moyenne. En effet, il est impossible de tout voir en une demi journée dans quelques grands parcs comme le Yellowstone par exemple qui est plus grand que la Corse !!! Cette moyenne s'entend sans excursions particulières (Ballades à pied, à cheval descente au fond d'un canyon etc.). Voir les [temps de visite des parcs ouest américain](#).



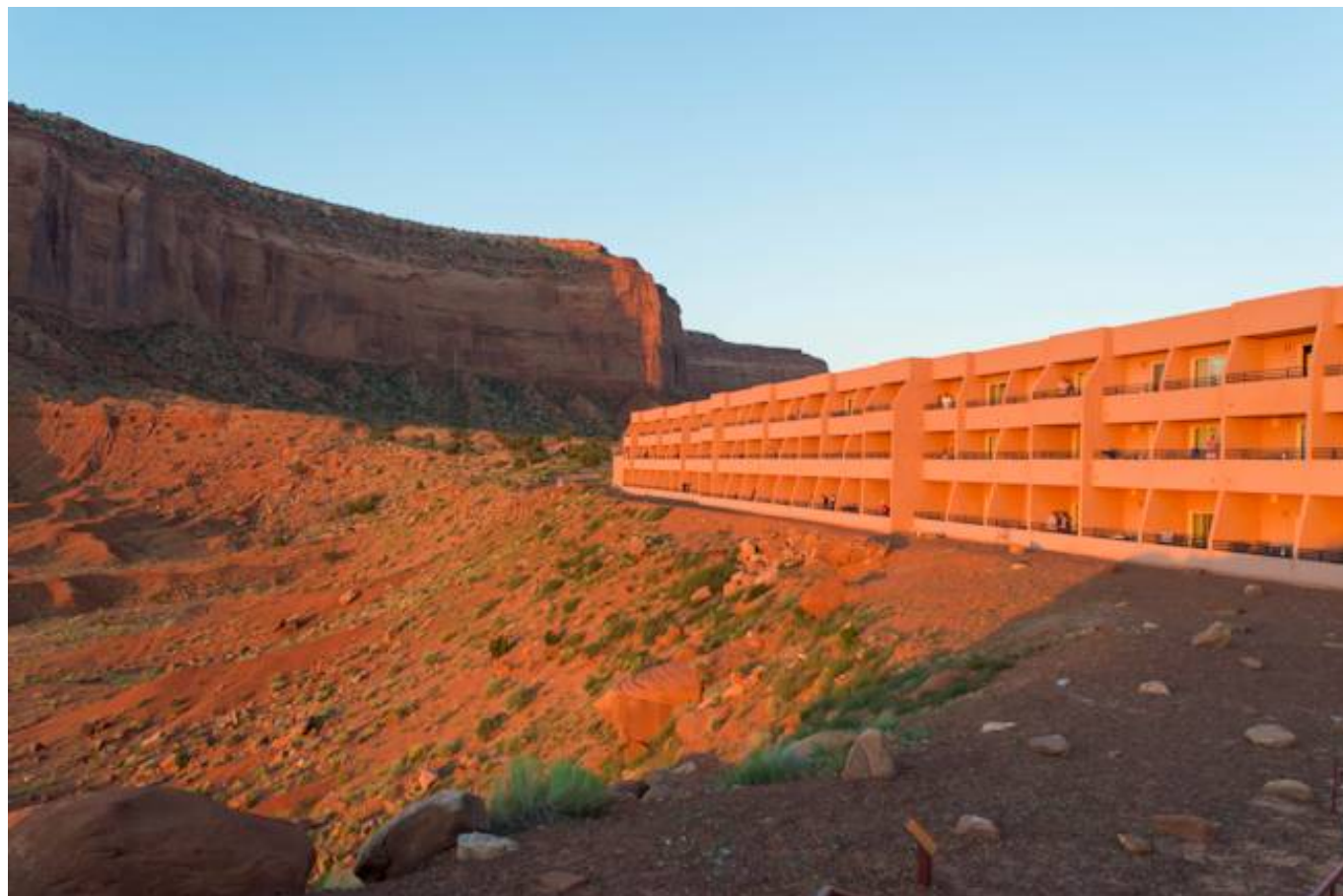
Dormir dans un parc américain

Il y a la plupart du temps des campings voir des Bungalows ou Lodges.



Camping à Zion National Park

Il y a quelque fois, des [hôtels](#) comme au [Grand Canyon](#) ou à [Monument Valley](#) (photo ci-dessous).



ATTENTION : En haute saison, ils sont archi pleins !!!

Randonnées dans les parcs

Pour les adeptes de la randonnée, les parcs sont fabuleux ! Je vous propose de voir la section [Randonnées dans les parcs nationaux américain](#).

Les différents types de parc américain

Le National Park Service gère tous les sites naturels, les réserves écologiques et un grand nombre de monuments historiques.

- Parc National = National Park (NP)
- Parc Historique National = National Historical Park (NHP)
- Champ de Bataille National = National Battleground (NB)
- Parc Militaire National = National Military Park (NMP)
- Monument National = National Monument (NM)
- Site Historique National = National Historic Site (NHS)
- Site Préservé = Preserved Site/Seashore (PSS)
- Parc Tribal Navajo = Navajo Tribal Park (NTP) (il est donc géré par les Navajos)

Renseignements sur les parcs

Pour plus d'informations, accès, prix d'entrée, [temps de visite](#), visites, points de vue, randonnées, hébergement, multimedias, photo, video, météo climat, documents et cartes, je vous invite à consulter [nos guides sur les parcs dans l'ouest américain](#)



Visiter les parcs nationaux aux Usa Etats Unis